

# MultiRail



Horizontale Anschlagereinrichtung









# MultiRail | Ausstattung und Vorteile

## Leicht handhabbares System

- Läufer gleiten dem Benutzer folgend leichtgängig auf der Schiene
- 3 verschiedene Läufer erhältlich - Montage am Boden, an der Wand oder Überkopf möglich
- nur wenige Systemkomponenten notwendig
- das geschlossene Profil macht das System unempfindlicher gegen Schmutz

## Einfach zu befestigen

- große Befestigungsabstände bis 6 m bedeuten geringeren Montageaufwand
- keine Zwängung der Schiene in Gleithalterungen, dadurch werden Wärmeausdehnungen kompensiert
- durch Gleithalterungen tritt nur geringe Lasteinwirkung in das Bauwerk auf
- stehende und liegende Installation der Schiene erlaubt eine höhere Anwendungsvielfalt
- vorgefertigte Kurven zur genauen Anpassung des Systems ans Bauwerk sind erhältlich
- Standardlänge der Schienen beträgt 6 m, für schnelle Montage und Kosteneinsparung durch geringere Anzahl von Verbindungsstücken
- Schienen sind auch gebogen mit Radien > 2000 mm lieferbar

## Robust

- gleichzeitige Benutzung durch bis zu 6 Personen möglich
- Schiene kann Rückhaltekräfte bis 100 kg ohne bleibende Verformung aufnehmen
- gefertigt aus Edelstahl für härteste Umweltbedingungen
- Absturzenergie wird durch Verformung der Schiene abgebaut, dadurch Schutz der Bauwerksstruktur

## Wissenswertes

Die Anschlageneinrichtung kann/sollte bis in unmittelbare Nähe der Steigschutzeinrichtungen geführt werden, so dass sich die Benutzer erst von der Schiene lösen, wenn sie bereits am Steigschutz gesichert sind.

Die Montage der Schienen auf schrägen Flächen bis zu einer Neigung von 5 Grad ist möglich.

**Achtung: Der Durchhang der Schiene im Falle eines Absturzes ist zu berücksichtigen!**





## Der geschlossene Läufer

Gefertigt aus Edelstahl gebeizt mit Gleiteinlagen aus Polyamid, inklusive Einhängeöse. Mit 400 g sehr leicht. Da keine Rollen notwendig bzw. vorhanden sind, ist er auch sehr unempfindlich gegen Verschmutzung. Preiswerteste Lösung. Kann über Schienenabschlüsse mit Ausstieg vom System entnommen werden oder in der Schiene verbleiben.

**Anwendung:** z.B. bei Nutzung weniger MultiRail-Systeme oder bei solchen mit definierten Ein- bzw. Ausstiegspunkten.



## Der neue öffnbare Läufer

Gefertigt aus Edelstahl gebeizt mit Gleiteinlagen aus Polyamid, inklusive Einhängeöse. Mit 600 g ebenfalls sehr leicht. Er kann durch leicht handhabbaren Öffnungs- bzw. Verriegelungsmechanismus überall von der Schiene genommen bzw. auf die Schiene aufgesetzt werden. Das bietet dem Anwender größere Flexibilität während seiner Tätigkeiten.

**Anwendung:** z.B. bei Nutzung vieler MultiRail-Systeme oder bei Systemen mit nicht vorherbestimmten Ein- bzw. Ausstiegspunkten.



## Der neue Rollenläufer

Gefertigt aus Edelstahl gebeizt mit 4 Tragrollen, inklusive drehbarer Einhängeöse. Dieser Läufer ist nur für Überkopfanwendungen zugelassen. Mit ihm können jetzt auch horizontale Bögen durchfahren werden. Es besteht die Möglichkeit ein Höhensicherungsgerät einzuhängen, welches den Arbeitsradius des Anwenders erheblich vergrößert.

**Anwendung:** z.B. wenn der Benutzer unterhalb des MultiRail-Systems in unterschiedlichen Höhen arbeitet.

**NEU**



Der öffnbare Läufer kann an jeder Stelle des Systems aufgesetzt oder abgenommen werden.

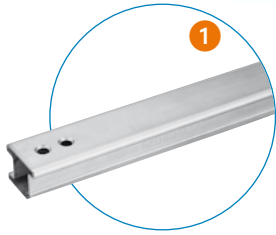


Der geschlossene Läufer wird nach dem Entriegeln der Endsicherung angefügt oder abgenommen.

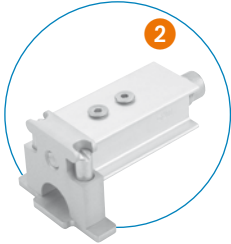


Der Rollenläufer kann in der Schiene verbleiben. Er kann nicht durch 90°-Bögen geführt werden.

# MultiRail | Systemkomponenten



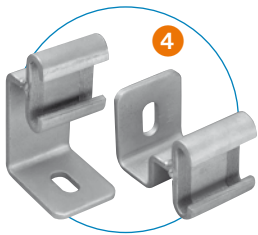
**Horizontale Sicherungsschiene**  
aus gebeiztem Edelstahl. In Fixlängen bis 6 m erhältlich. Auch gebogen in Radien > 2000 mm für stehendes oder liegendes Profil.



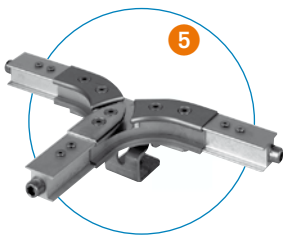
**Schienenabschluß mit Ausstieg**  
aus gebeiztem Edelstahl bzw. eloxiertem Aluminium. Dient als Endanschlag und kann zur Entnahme des Läufers geöffnet werden.



**Schienenabschluß ohne Ausstieg**  
aus gebeiztem Edelstahl bzw. eloxiertem Aluminium. Dient als Endanschlag, um ein ungewolltes Herausfallen des Läufers zu verhindern.



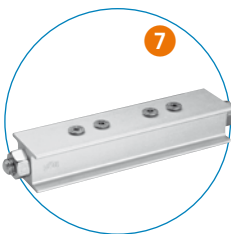
**Halter**  
in verschiedenen Ausführungen aus gebeiztem Edelstahl mit Gleitbändern aus Teflon. Die Schiene gleitet frei in den Haltern und unterliegt keiner Zwängung.



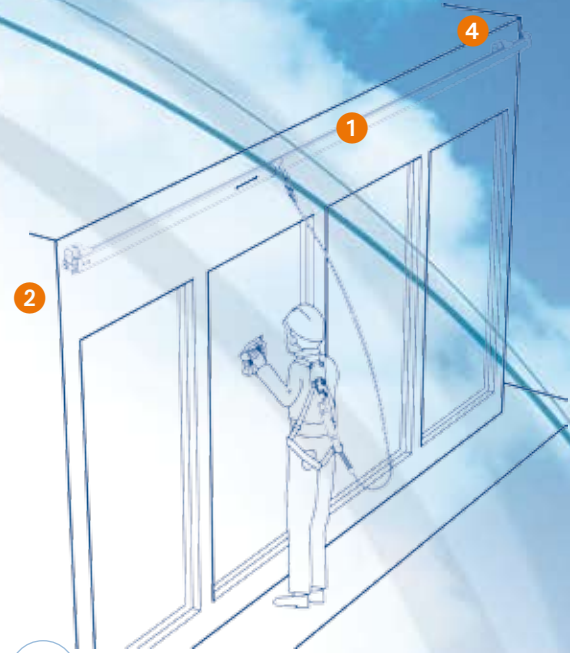
**Weiche**  
MultiRail-Weichen ermöglichen im Gegensatz zu anderen Systemen die nahtlose Verbindung mehrerer Schienensysteme.



**Bogen für stehendes oder liegendes Profil**  
aus eloxiertem Aluminium zur Eckumfahrung,  $R = 80 \text{ mm}$ ,  $90^\circ$ . Auf Anfrage sind beliebige Winkel von  $30^\circ$  bis  $150^\circ$  lieferbar.



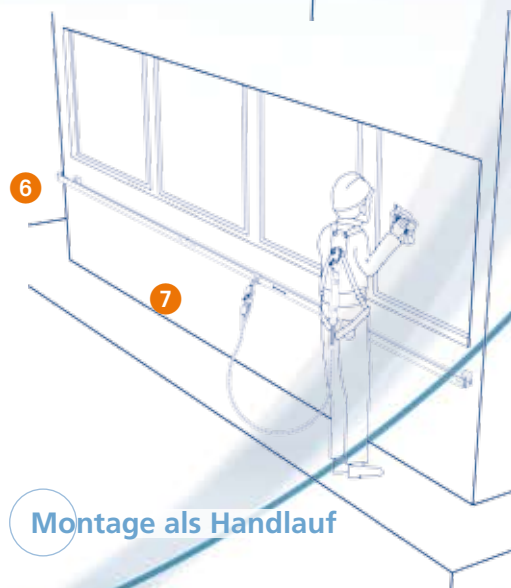
**Stoßverbindung**  
aus eloxiertem Aluminium dient zum Verbinden der einzelnen Schienestücke.



Montage Überkopf



Montage am Boden



Montage als Handlauf



# MultiRail

## Die horizontale Schienen- Anschlageinrichtung

Grün by Miller  
Grün GmbH Spezialmaschinenfabrik  
Siegener Straße 81 - 83  
57234 Wilnsdorf  
Tel: 0271/3988-0 ; Fax: -159