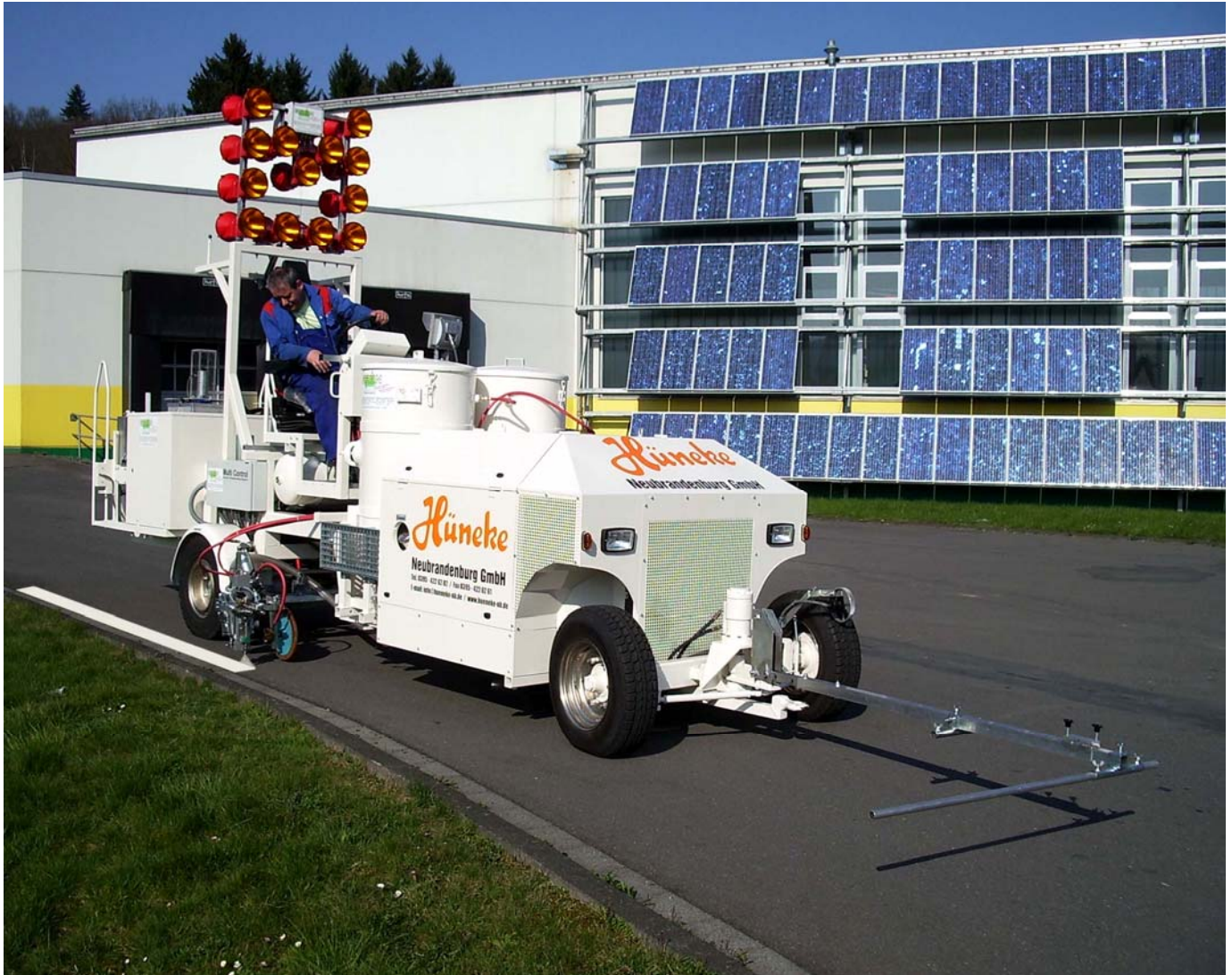


COMBIZET – 3

Die neue Maschinen - Generation



Vorteile:

- ▶ **Bessere Lenkeigenschaften durch optimierte Gewichtsverteilung**
- ▶ **Geringe Kühlerverschmutzung durch Frontmotor**
- ▶ **Bessere Motorkühlung**
- ▶ **Kurze Materialwege durch Positionierung der Materialtanks im Heck der Maschine**
- ▶ **Drastisch reduzierte Belastung des Bediener durch Materialemissionen, Dämpfe und hohe Temperaturen aufgrund der Anordnung der Materialtanks und Aggregate hinter dem Fahrer**
- ▶ **wartungsfreundlich durch verbesserte Zugänglichkeit der wichtigen Baugruppen**

Technische Daten:

Motor	Diesel, wassergekühlt
Leistung	50,7 - 61,9 kW oder 68,0 - 83,0 PS
Fahrtrieb	hydrostatisch mit Verstellpumpe, 2 Radmotoren; thermostat geregelter Ölkühler
Kompressor	1.000 – 2.300 Liter/min., hydraulisch angetrieben
	CAN-Bus-Maschinensteuerung
	MADAM-I-fähig
Perlbehälter	Druckbehälter, Kapazität ca. 2 x 150 Liter
Maße (L x B x H)	ca. 6200 x 1620 x 2900
Gewicht (ohne Wechselpalette)	ca. 3.740 kg



2K-Airless-Aggregat 2/135-250 R Plus mit saugseitiger Härtereinspeisung

Standardkapazitäten Materialbehälter:

Aufbauaggregat	Druckluft-Spritzen	2K - AIRLESS	2K - Dickschicht	Thermospray
Behälterinhalt	2 x 540 Liter	2 x 500 Liter	650 Liter	500 Liter

GRÜN

GRÜN GmbH

Spezialmaschinenfabrik Straßenmarkierungsmaschinen
 Siegerner Str. 81-83 - D-57234 Wilnsdorf-Niederdielfen
 Tel. +49(0)271/3988-0 – Fax: +49(0)271/3988-159
 Postfach/P.O.B. 21 03 - D-57228 Wilnsdorf-Niederdielfen
 Internet-Adresse: www.marktec-gruen.com
 E-mail: info@marktec-gruen.com

ZINDEL
 MARKIER-TECHNIK

Stand 12.03.2008