

THERMOLAZER™

Thermoplastischer Handmarkierer



VORTEILE DES THERMOLAZER

- SmartDie™ – Mit dem Tauschsystem kann die Linienbreite schnell angepasst werden.
- HighCap™ – Weniger Nachfüllarbeiten dank großem Fassungsvermögen.
- LineDriver™ – macht den Thermolazer zum Selbstfahrer und erhöht die Arbeitsgeschwindigkeit.



THERMOLAZER™

Thermoplastischer Handmarkierer

1995 führte Graco® das erste handgeführte Airless-Markierungsfarbespritzgerät ein. Seitdem wurden mit jeder weiteren Gerätegeneration immer neue Technologien und Funktionen auf den Markt gebracht, welche aus dem LineLazer ein beliebtes und zuverlässiges Linienmarkiergerät gemacht haben.

Der ThermoLazer™

Mit einem Handmarkierer zum Auftragen thermoplastischer Beschichtungen stellen wir unsere ständige Produktverbesserung aufs Neue unter Beweis.

Mit der Einführung des neuen ThermoLazer werden die Karten auf dem Markt der Linienmarkiergeräte neu gemischt.

Bei dem ThermoLazer handelt es sich um ein benutzerfreundliches und innovatives Markiergerät für thermoplastische Beschichtungen. Überzeugen Sie sich selbst – die neue Generation thermoplastischer Linienmarkiergeräte wird bald die Straßen erobern.



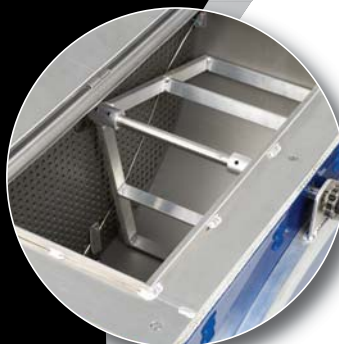
SmartDie™
System zum schnellen Austausch der Gießvorrichtung, hierfür sind keine Werkzeuge notwendig.



Glasperlenstreusystem mit 4 Einstellmöglichkeiten

Einfache Steuerung des Glasperlenstrahls, werkzeuglose Einstellung.

Mit dem Verteiler werden die Glasperlen in das Material eingestreut. **Doppellinien-Glasperlenstreusystem (optional), entspricht den DOT-Anforderungen.**



PaddleMax™ Rührwerksystem

Das Mischsystem des geteilten Materialbehälters reduziert den Kraftaufwand und sorgt für eine optimale Materialmischung.



SplitBead™ Materialbehälter

Über 40 kg verteilt auf zwei verbundene Kammern. Schnelle Umrüstung auf Doppellinien-Glasperlenstreusystem.

Infrarot-Heizsystem der Gießvorrichtung

Infrarot-Heizquelle zur Aufrechterhaltung der Temperatur von Gießvorrichtung und Materialbehälter. Durch das Glühen der Infrarot-Heizquelle wird der Markierbereich optimal ausgeleuchtet.



Materialien und Anwendungen



Parkflächen, Fußgängerstreifen, Sonderzeichen, Kreuzungen, Mittelstreifen, Fahrradwege, Flughäfen, Durchfahrten ... überall kommt der ThermoLazer zum Einsatz. Entwickelt wurde der ThermoLazer für das Schmelzen und Auftragen thermoplastischer Markierungsstoffe, sowohl Alkyd- als auch Kohlenwasserstoffpolymere in Säcken oder Blöcken. Durch die große Auswahl an Gießvorrichtungen lassen sich durchgehende Linien (5-30 cm), unterbrochene Linien und Doppellinien (Doppellinien-Ziehschuh) erstellen. Mithilfe von Schablonen können Texte sowie Stopp- und Warnzeichen erstellt werden.



ControlFlow™ System

Mit diesem System lässt sich das Beschichtungsmaterial präzise dosieren.

SmoothRide™ Reifen

Die robusten Luftreifen sorgen für eine gute Wendigkeit und einen geringen Rollwiderstand auf allen Belägen.

HighCap™ Materialbehälter

135 kg Materialvorrat reduziert den Nachfüllaufwand.



Handbrenner

Für schnelles Schmelzen und für vorgefertigte Thermo-Aufkleber.

Duale Ransom-Brenner

Die doppelt hitzebehandelten Aluminiumbrenner sorgen für ein effektives Schmelzen sowie für eine lange Lebensdauer der Heizkammer. Einfache Umrüstung auf Doppellinien-Glasperlenstreusystem.

Elektronische Zündanlage

Einfache und sichere Bedienung, Zünden auf Knopfdruck.

Easy Glide™ System

Durch das Vorderrad Lenksystem FatTrack™ des LineLazer™ wird die perfekte Wendigkeit spürbar.

Ease-Z-Steer™ Griff

Einfaches Lenken und schieben – auch bei voll gefülltem Gerät.

www.graco.be

SmartDie™ Ziehschuh

Das SmartDie-System ermöglicht einen werkzeugfreien, schnellen Wechsel der Ziehshule/Linienbreiten. Die Ziehshuhe (10-10-10 oder 10-8-10 cm) sind zum Aufbringen von Doppellinien.

BlackMax™ Spezielle Beschichtung zur vereinfachten Gerätereinigung. 50% größeres Fassungsvermögen als bei Wettbewerbsgeräten. Die Ziehshuhe können ohne Werkzeug zwischen 0 und 3 mm eingestellt werden.

WISSENSWERTES

VERGRÖßERN SIE IHRE REICHWEITE MIT LINEDRIVER™ (OPTIONAL)

Kombinieren Sie den ThermoLazer mit dem LineDriver und Sie haben ein Aufsitz-Linienmarkiergerät. Höhere Markierqualitäten und Zeitersparnis bis zu 50%. Das selbstfahrende Markiergerät arbeitet deutlich schneller, als ein geschobenes. Zeitersparnis auch bei Wegen ohne Markiertätigkeit.



! TIPP

WEITERE ANWENDUNGSBEREICHE

Mit dem mitgelieferten Handbrenner können Sie vorgefertigte Markierungen wie Pfeilen, Warn- und Stoppschilder sowie Schachbrettmuster aufbringen. Auch zur Reinigung von Gießvorrichtungen und Materialbehälter einsetzbar.





ThermoLazer™ Zubehör

Erzielen sie den max. Nutzen des ThermoLazer durch Nutzung der Zubehöerteile.

Verbessern Sie die Qualität Ihrer Markierungen

SmartDie™ Ziehschuh

	256736	10 cm-Ziehschuh
	257469	12 cm-Ziehschuh
	256737	15 cm-Ziehschuh
	257470	18 cm-Ziehschuh
	256738	20 cm-Ziehschuh
	257471	22,5 cm-Ziehschuh
	257472	26 cm-Ziehschuh
	256739	30 cm-Ziehschuh
	256799	Doppellinie 10-10-10 cm Ziehschuh
	24B729	Doppellinie 10-8-10 cm Ziehschuh

Glasperlenstreuer

257400	Glasperlenstreusystem
24C528	Doppellinien-Glasperlenstreusystem

Sonstiges

(Serienmäßige Ausstattung)

122945	Handbrenner
257368	Filtersieb
257311	Geteilter Materialbehälter

LineDriver™

(Erweitern Sie auf ein Aufsitz-Linienmarkiergerät, um die Ermüdung des Bedieners zu verringern und die Arbeitsgeschwindigkeit zu erhöhen)



262004	LineDriver 160 CC
262005	LineDriver 200 CC

Betonfräse*

(Zum Entfernen vorhandener Markierungen)

571002	GrindLazer™
571003	GrindLazer™
571004	GrindLazer™



* Wünschen Sie ausführlichere Informationen über unsere Linienmarkiergeräte? Lesen Sie die Broschüre 336673 Airless-Markierungsanwendungen und GrindLazer™.

THERMOLAZER™

LINIENMARKIERUNG - LEICHT GEMACHT!

Auspacken, aufheizen, arbeiten!

Der ThermoLazer ist mit dem LineDriver™ kompatibel und serienmäßig ausgestattet mit Handbrenner, Linienanzeige, einem 135 kg-Materialbehälter, 40 kg-SplitBead™ Materialbehälter-Dispenser, Glasperlen-Auftragssystem, elektronischer Zündanlage, ControlFlow™-System, Infrarot-Gießvorrichtung-Heizsystem, PaddleMax™-Mischsystem, Fat Track™-Vorderrad lenksystem, SmartDie™-Installationssystem und Easy-Z-Steer™-Griff.
Sowohl die Gießvorrichtungen als auch das Doppellinien-Glasperlenstreusystem und der LineDriver können optional bestellt werden.

Zu beziehen bei:

GRÜN GmbH, Straßenmarkierungsmaschinen
Siegener Straße 81 - 83
D-57234 Wilnsdorf-Niederdielfen
Tel.: +49 (0)271/3988-156
Fax: +49 (0)271/3988-159
Email: info@marktec-gruen.com
Website: www.marktec-gruen.com

Technische Daten



ThermoLazer™

257500

Beheizung durch:	Propan/Butan Gemisch in gasförmiger Phase aus max. 11 kg Gasflasche (gehört NICHT zur serienmäßigen Ausstattung)
Hauptbrenner	Twin Ransom/5860 W
Brennerkapazität (Max.)	40443 W (11136 W ohne Handbrenner)
Gießvorrichtung-Heizgerät	Infrarottechnologie
Fassungsvermögen des Perlenstreuers	40 kg
Materialkapazität	135 kg