

GRÜN Gussasphalt-Technologie

Gussasphalt – Transportkocher RGTK 5.000 – 11.000

Spezielle Geräte für den Transport von Gussasphalt
und Mastix



- ▶ Aufbau der Geräte erfolgt auf Lkw-, Anhänger-, und Sattelaufleger-Fahrgestell mit entsprechender Tragfähigkeit
- ▶ Geringes Eigengewicht, großer Kesseldurchmesser bei geringer Gesamthöhe, kurze Bauform, kraftvoller Rührwerksantrieb und ein großer Auslauf zeichnen diese Geräte aus

GRÜN Gussasphalt-Technologie

Kessel



Kesselschale, Stirnwände und Rührarme aus verschleiß- und hitzebeständigem Stahl gefertigt, Materialstärke 8 mm.

Kesselisolierung umlaufend aus 60 mm Steinwolle.

Isolierverkleidung aus eloxiertem Aluminium oder hochglänzendem Edelstahl.

Der große Auslauf 600 x 360 mm wird durch zwei hydraulische Hubzylinder geöffnet.



Beidseitige Lagerung der Rührwelle mit stark dimensionierten Kugellagern.

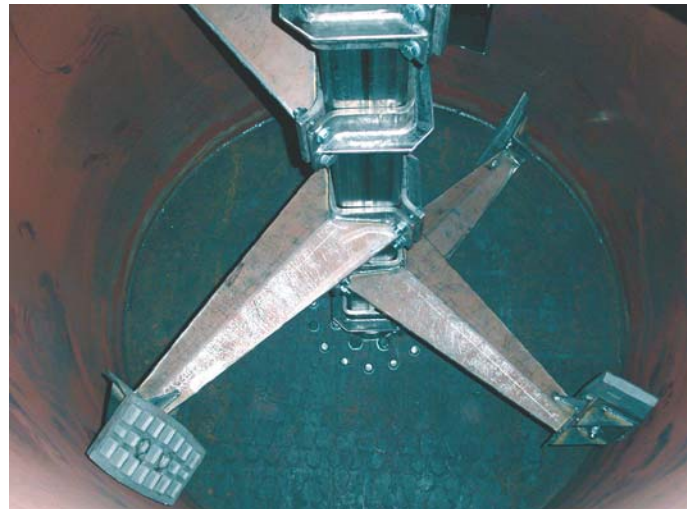
Antrieb der Rührwelle durch hydrostatisches Aufsteckgetriebe über eine Getriebeglocke mit der Stirnwand verbunden.

Abdichtung der Rührwelle durch verschleißarmes Stopfbuchsabdichtungssystem. Rührwelle, Stopfbuchsen und Stopfbuchsbrillen sind zwecks Reduzierung von Reparaturkosten mit Verschleißteilen ausgeführt.

Rührhände sind aus verschleißfestem Guss hergestellt.



Eine fest montierte Steigleiter und ein an der vorderen Stirnwand montiertes Podest garantiert sicheres Öffnen der Einfüllklappe.



Antrieb

Zwei- oder Drei-Zylinder Hatz-Dieselmotor in schallgekapselter Ausführung.

Dieseltank 100 Liter Inhalt seitlich am Gerät platziert.

Eine am Dieselmotor montierte Hydraulikpumpe versorgt einen Hydrauliksteuerblock mit elektrisch betätigten Ventilen für Kippeinrichtung, Rührwerk und Auslauf. Rührwerksdrehzahl in beiden Drehrichtungen stufenlos einstellbar von 0–8 min⁻¹.

Maximales Rührwerksdrehmoment

20.000 Nm bzw. 35.000 Nm



GRÜN Gussasphalt-Technologie

Beheizungsanlage



Wahlweise mit Öl- oder Propangasbrenner
Kesselschutz durch großes Flammrohr und
Rauchgasverteilerkasten.

Sicherheitstemperaturabschaltung bei zu hoher
Kesselschalentemperatur.

Heizleistungsreduzierung der Brenneranlage kurz vor
Erreichen der eingestellten Mischguttemperatur.
Hierdurch wird ein Überhitzen des Mischgutes
vermindert.

Platzierung des Brenners an der vorderen Stirnwand.

Ölfeuerung:

Großer Heizöltank 2 x 100 Liter Inhalt seitlich am
Gerät platziert.

Zweistufiger Heizölbrenner Fabrikat Weishaupt Typ
WL20 in neuester Ausführung mit hoher
Aufheizleistung.

230 Volt Spannungsversorgung durch einen 800 W
Sinuswechselrichter modernster Technik.

Gasfeuerung:

Zwei Gastanks 116 Liter Inhalt seitlich am Gerät
platziert.

Zweistufiger Propangas-Strahlbrenner mit hoher
Aufheizleistung.



Elektro-Schaltschrank

Abschaltung der Anlage im Gefahrfall
durch Not-Aus-Tasten möglich.

Temperaturregler mit großer grüner
Mischguttemperaturanzeige.

Füllstandsanzeigen für Heizöl und Diesel.

Rührwerkeinschaltung mit Drehzahlregulierung,
optische und akustische Anzeige bei Stillstand.

Einschaltung Brenneranlage mit Betriebszustandsleuchten
und Betriebsstundenzähler.



Technische Daten

| Typ | RGTK 5.000 | RGTK 6.000 | RGTK 7.000 | RGTK 9.000 | RGTK 10.000 | RGTK 11.000 |
|------------------------------------------|-----------------------------|-----------------------------|-----------------------------|--------------------------|--------------------------|--------------------------|
| Artikel-Nr. RGTK ...Öl RGTK ...Gas | 82050 0000 82050 0100 | 82060 0000 82060 0100 | 82070 0000 82070 0100 | 82090 0000 82090 0100 | 82100 0000 82100 0100 | 82110 0000 82110 0100 |
| Kesselinhalt | 5,0 m ³ | 6,0 m ³ | 7,0 m ³ | 9,0 m ³ | 10,0 m ³ | 11,0 m ³ |
| Auflagelänge | 3.390 mm | 3.790 mm | 4.190 mm | 4.990 mm | 5.390 mm | 5.790 mm |
| Breite | 2.200 mm | 2.200 mm | 2.200 mm | 2.200 mm | 2.200 mm | 2.200 mm |
| Höhe | 2.200 mm | 2.200 mm | 2.200 mm | 2.200 mm | 2.200 mm | 2.200 mm |
| Einfüllklappe | 1300 x 800 mm | 1300 x 800 mm | 1300 x 800 mm | 1300 x 800 mm | 1300 x 800 mm | 1300 x 800 mm |
| Auslauf | 600 x 360 mm | 600 x 360 mm | 600 x 360 mm | 600 x 360 mm | 600 x 360 mm | 600 x 360 mm |
| Eigengewicht | 4.100 kg | 4.300 kg | 4.700 kg | 5.500 kg | 6.100 kg | 6.500 kg |
| Dieselmotor- Leistung | 24,4 kW | 24,4 kW | 24,4 kW | 36,7 kW | 36,7 kW | 36,7 kW |
| max. Drehmoment an der Rührwelle | 20.000 Nm bzw. 35.000 Nm | 20.000 Nm bzw. 35.000 Nm | 20.000 Nm bzw. 35.000 Nm | 35.000 Nm | 35.000 Nm | 35.000 Nm |

Optionales Zubehör

Stärkerer Rührwerksantrieb bei RGTK 5000 – RGTK 7000

Arbeitsscheinwerfer

Rundumleuchte

Messdatenerfassungssystem

Betriebszustandsanzeigen Kabine Lkw

Akustische und optische Rührwellenüberwachung

Überdachung der Antriebseinheit

GRÜN

GRÜN GmbH

Spezialmaschinenfabrik für Dach, Bau u. Straße
Siegener Str. 81-83 - D-57234 Wilsdorf-Niederdielfen
Tel. +49(0)271/3988-110 – Fax: +49(0)271/3988-159
Postfach 21 03 - D-57228 Wilsdorf-Niederdielfen
Internet-Adresse: www.Gruen-GmbH.de
E-mail: info@Gruen-GmbH.de

*Innovative Entwicklung
für Ihren Erfolg!*

Stand 02.04.2007