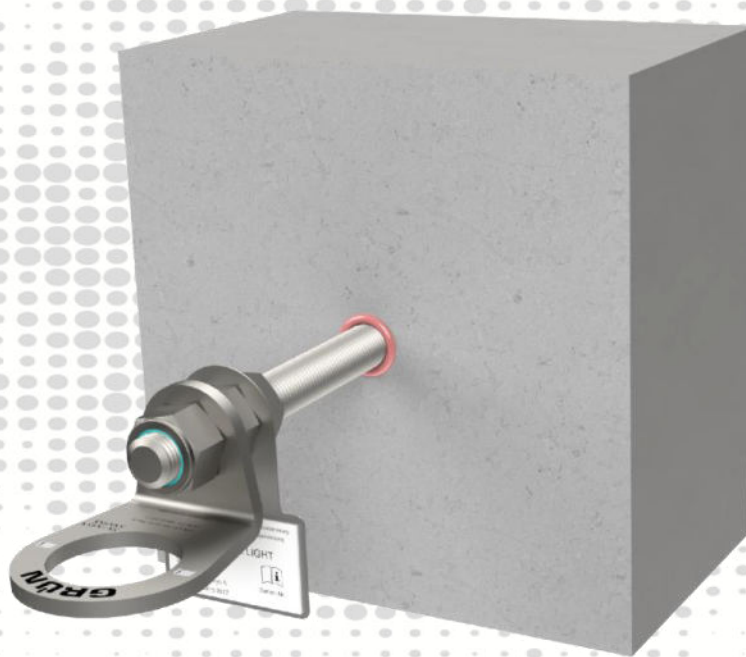




## GRÜN EAE SAFEX LIGHT BD



### TOOLS

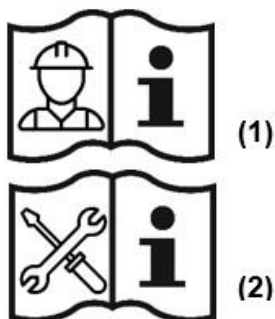


#### ATTENTION:

When using the anchor device, observe the GRÜN safety instructions.  
When mounting the anchor device, observe the assembly instructions.

## Table des matières

1	Variantes d'utilisation.....	3
2	Caractéristiques techniques .....	4
3	Directives de montage EN 795.....	5
3.1	Conditions préalables pour les supports .....	5
3.2	Assemblage et montage du dispositif d'ancrage .....	5
4	Directives de montage ETA et DIBt.....	7
4.1	Conditions préalables pour les supports .....	7
4.2	Assemblage et montage du dispositif d'ancrage .....	7
5	Documentation .....	9
6	Marquages des produits .....	9
7	Note .....	10



Abréviations	Signification
EAE	Einzelanschlageinrichtung (dispositif d'ancrage individuel)
SYS	Seil-System (système de cordage)
BEF	Befestigungsset (kit de fixation)
ZUB	Zubehör (accessoire)

### ATTENTION :

Durant l'utilisation du dispositif d'ancrage, respecter les consignes de sécurité **(1)** de l'entreprise GRÜN.  
Durant le montage du dispositif d'ancrage, respecter la notice de montage **(2)**.

**Seule la notice de montage de l'entreprise GRÜN fait foi.**

**Employer exclusivement le matériel de fixation fourni par l'entreprise GRÜN.**

**Il est interdit de remplacer des pièces individuelles.**

## 1 Variantes d'utilisation



GRÜN EAE SAFEX LIGHT BD

### SET



GRÜN GK LIGHT



Kennzeichnung SAFEX LIGHT








ZUB WIRBELÖSE

### Avis:

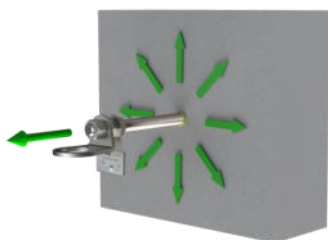
Le mortier d'injection EJOT Multifix SE 1000 Seismic ou le mortier d'injection Fischer FIS (voir image 4) ne sont pas inclus dans la livraison et doivent être commandés séparément..

## 2 Caractéristiques techniques

### Spécifications du produit:

Base	Organisme de contrôle	Marquage	Utilisateur
DIN EN 795:2012 CEN/TS 16415:2017	DEKRA Testing and Certification GmbH Persönliche Schutzausrüstung/Personal Protective Equipment Dinnendahlstr. 9 44809 Bochum - Germany		
aBG Z-14.9-977	Deutsches Institut für Bautechnik (DIBt) Kolonnenstr. 30 B 10829 Berlin - Germany		
ETA-24/0041	Deutsches Institut für Bautechnik (DIBt) Kolonnenstr. 30 B 10829 Berlin - Germany		

### Sens de la tension :



Encombrement en hauteur standard : 300mm bis 600mm

Matériau : Acier inoxydable A2

Fil de connexion : M 16

Dimensions : Ø 16 mm

Application de charge maximale: 14 kN

Le support doit faire partie intégrante de la construction statique de base.  
En cas de doute, demander à un spécialiste en statique du bâtiment de contrôler ce point.

## Directives de montage EN 795

EN 795

### 3 Directives de montage EN 795

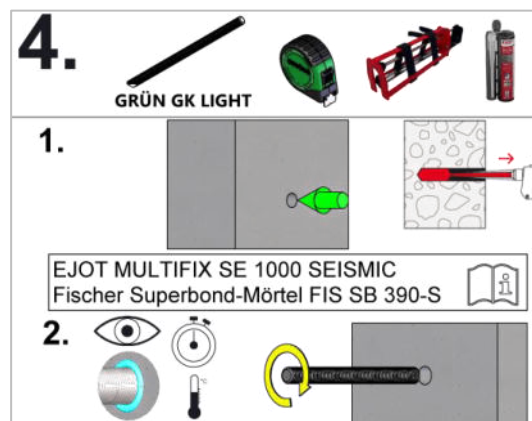
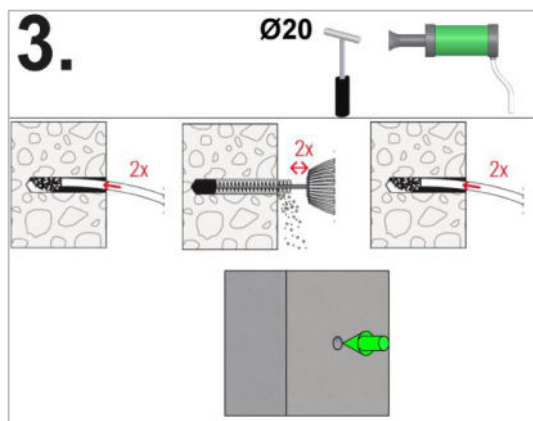
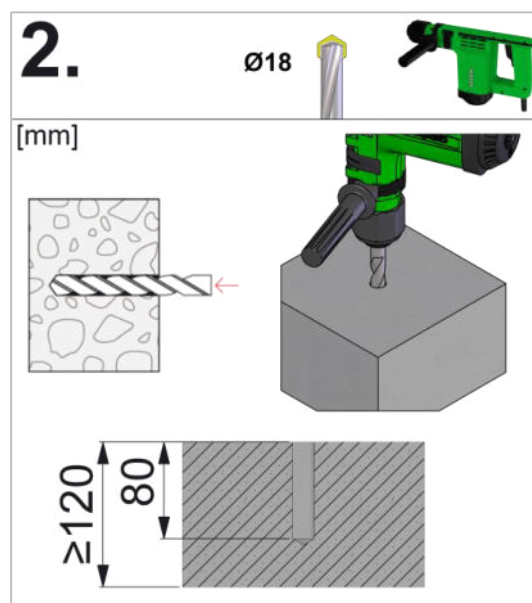
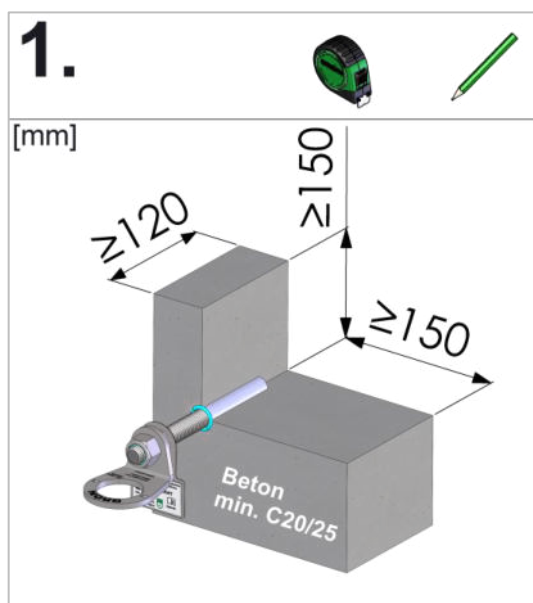
#### 3.1 Conditions préalables pour les supports

Le montage est à effectuer sur des supports appropriés et suffisamment solides.

Recommandation GRÜN :

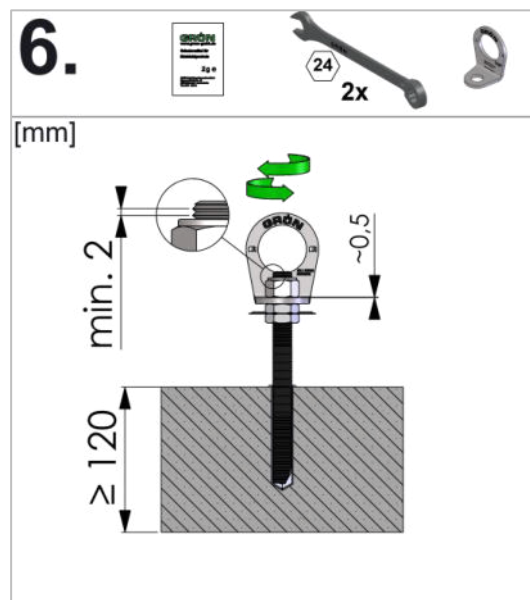
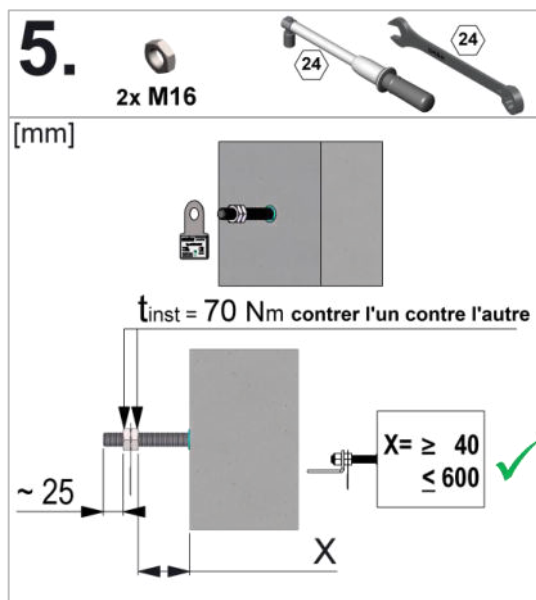
Support	Dimensions	
Béton fissuré et non fissuré (min. C20/25)	Épaisseur minimale du composant	120 mm
	Distance minimale au bord	150 mm

#### 3.2 Assemblage et montage du dispositif d'ancrage



## ■ Directives de montage EN 795

EN 795



## ■ Directives de montage ETA et DIBt

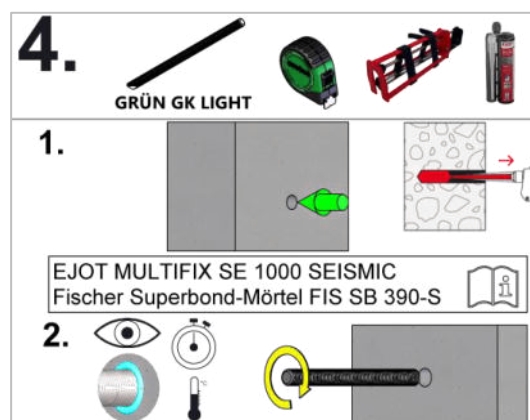
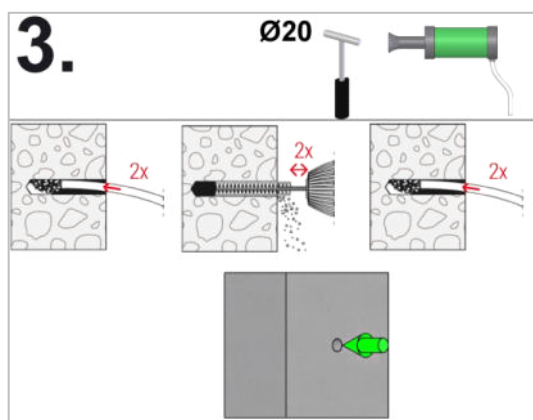
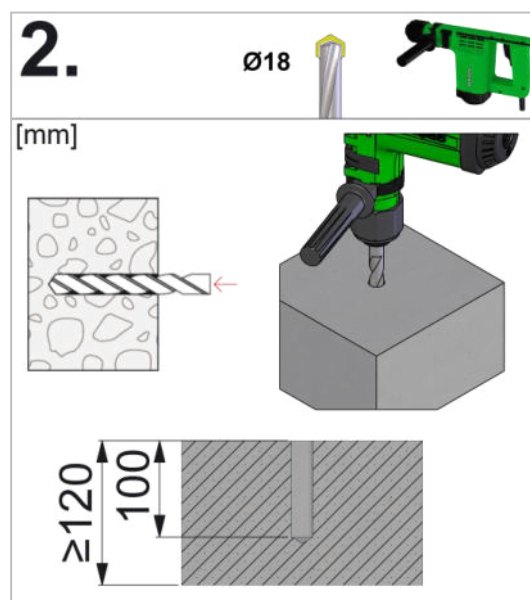
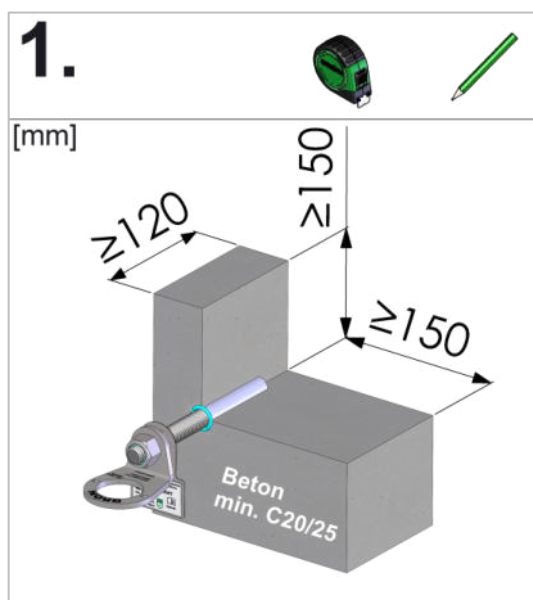


### 4 Directives de montage ETA et DIBt

#### 4.1 Conditions préalables pour les supports

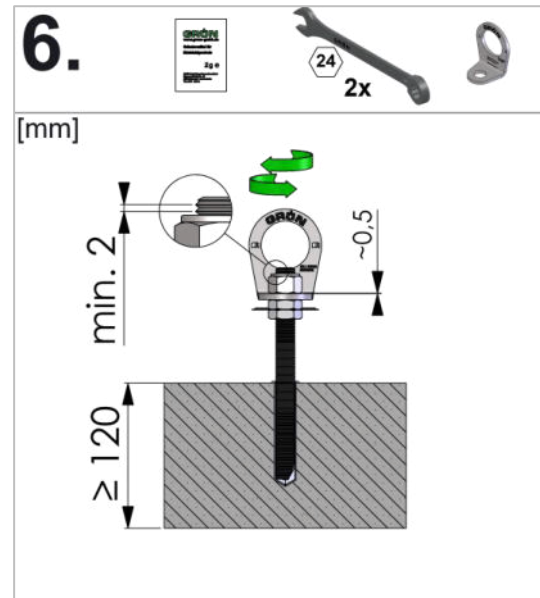
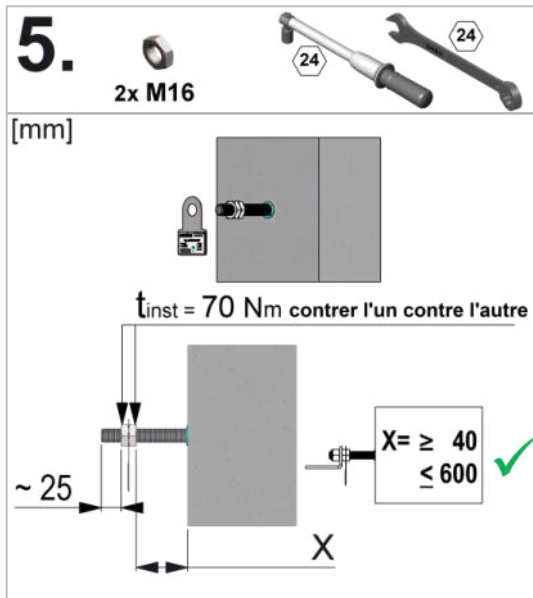
Support	Dimensions	
Béton fissuré et non fissuré (min. C20/25)	Épaisseur minimale du composant	120 mm
	Distance minimale au bord	150 mm

#### 4.2 Assemblage et montage du dispositif d'ancrage





■ Directives de montage ETA et DIBt





## 5 Documentation

La documentation du montage est obligatoire pour le monteur, y compris des photos des détails qui ne seront plus visibles par la suite.

Formulaire de documentation du montage et de la maintenance disponible sous :  
(<https://gruen-gmbh.de/de/absturzsicherung/downloads/>)



Possibilité de documentation numérique à l'aide de la GRÜN DOKU sous :  
(<https://documentation.gruen-gmbh.de>)



## 6 Marquages des produits

### Plaque signalétique



Exemple de marquage non contractuel

- |   |  |   |                   |
|---|--|---|-------------------|
| ① | Fabricant / Utilisation                                    | ④ | Utilisateurs max. |
| ② | Désignation du produit                                     | ⑤ | Numéro de série   |
| ③ | Observer la notice de montage et les consignes de sécurité |   |                   |

### Œillet rotatif (point d'ancrage)



Exemple de marquage non contractuel

- Si le marquage du dispositif d'ancrage n'est plus accessible ou visible après le montage, un marquage supplémentaire doit être apposé à proximité.

[illegible]



MA\_SAFEX\_LIGHT\_BD\_fr\_26\_01

**GRÜN**

Spezialmaschinenfabrik für Dach, Bau und Straße  
Siegener Straße 81-83  
57234 Wilnsdorf / GERMANY

Tel. +49 (0) 271 - 39 88-0  
Fax +49 (0) 271 - 39 88-159  
E-Mail [info@gruen-gmbh.de](mailto:info@gruen-gmbh.de)  
[www.gruen-gmbh.de](http://www.gruen-gmbh.de)



**Urheberrechtshinweis**

© Grün GmbH 2026. Alle Rechte vorbehalten. Diese urheberrechtlich geschützten Unterlagen dürfen - auch auszugsweise - nur mit vorheriger Genehmigung der GRÜN GmbH vervielfältigt, abgeändert oder in irgendeiner Form oder irgendeinem Medium weitergegeben oder in einer Datenbank oder einem anderen Datenspeichersystem gespeichert werden. Eine Verwendung ohne vorherige Genehmigung gilt als Verstoß gegen die jeweiligen Copyright-Bestimmungen.