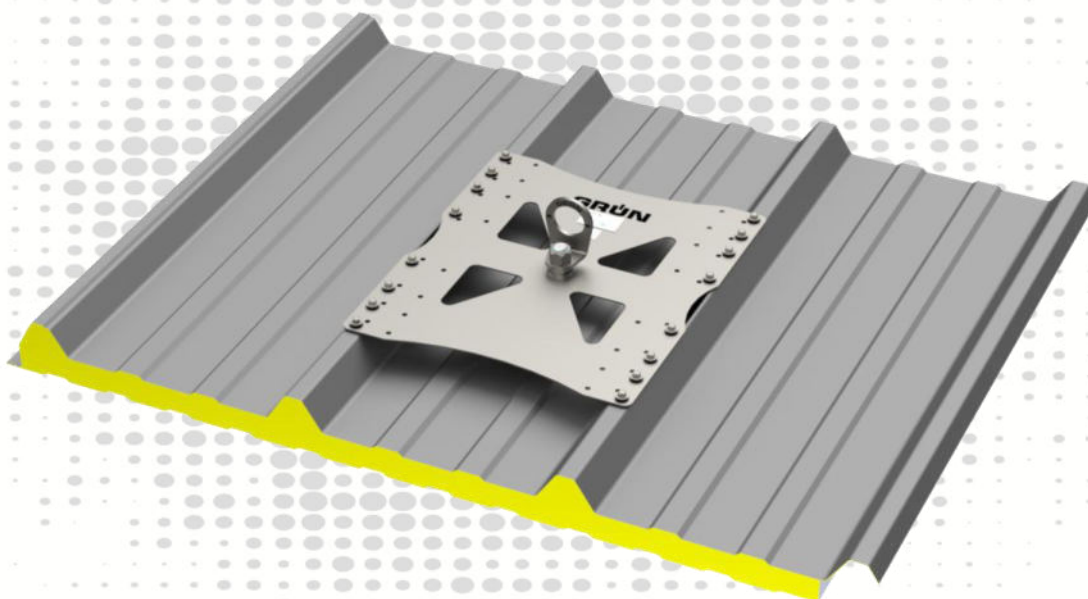




EN 795

GRÜN EAE SDW 1



TOOLS

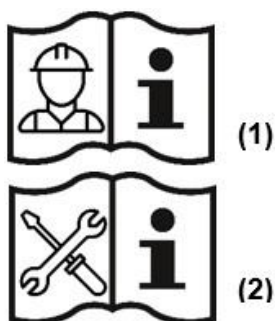


ATTENTION:

When using the anchor device, observe the GRÜN safety instructions.
When mounting the anchor device, observe the assembly instructions.

Inhaltsverzeichnis

1	Nutzungsvarianten.....	3
2	Technische Daten.....	4
3	Montagevorgaben EN 795.....	5
3.1	Untergrundvoraussetzungen.....	5
3.2	Aufbau und Montage der Anschlagereinrichtung.....	5
3.3	Montage der Systemkomponenten GRÜN SYS GREENLINE.....	6
4	Dokumentation.....	7
5	Produktkennzeichnungen.....	7



Abkürzungen	Bedeutung
EAE	Einzelanschlageeinrichtung
SYS	Seil-System
BEF	Befestigungsset
ZUB	Zubehör

ACHTUNG:

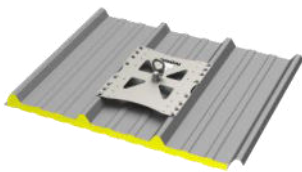
Zur Verwendung der Anschlagereinrichtung die GRÜN-Sicherheitshinweise **(1)** beachten.
Zum Anbau der Anschlagereinrichtung die Montageanleitung **(2)** beachten.

Es gilt ausschließlich die Montageanleitung der Fa. GRÜN.

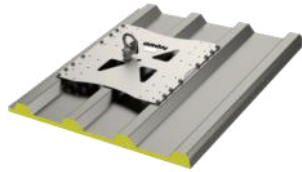
Es darf nur das von Fa. GRÜN gelieferte Befestigungsmaterial verwendet werden.

Einzelteile dürfen nicht ausgetauscht werden.

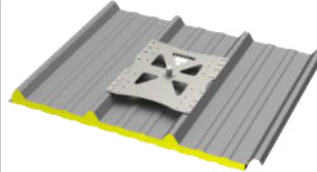
1 Nutzungsvarianten



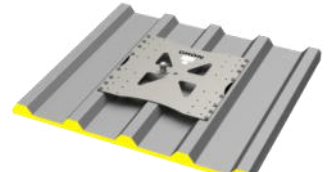
GRÜN EAE SDW1



GRÜN EAE SDW2



GRÜN SYS SDW 1



GRÜN SYS SDW 2

SET



GK SDW 1



MON SDW EAE



BEF SDW + SDW TR



ZUB WIRBELÖSE

SET



GK SDW 2



MON SDW EAE



BEF SDW + SDW TR



ZUB WIRBELÖSE

SET



GK SDW 1



MON SDW SYS E



BEF SDW + SDW TR

SET



GK SDW 2



MON SDW SYS E



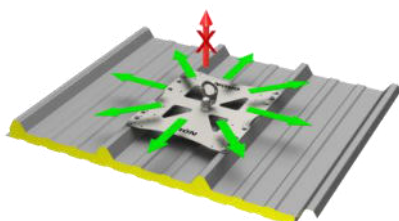
BEF SDW + SDW TR

2 Technische Daten

Produktspezifikationen:

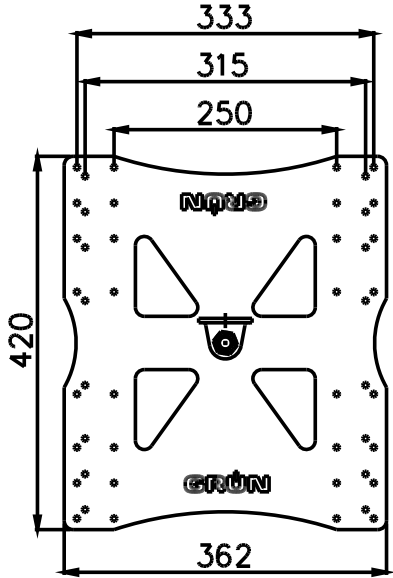
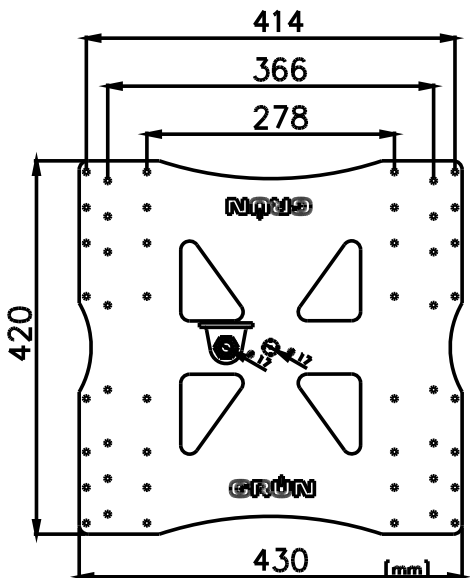
Anforderung	Prüfstelle	Kennzeichen	Benutzer
DIN EN 795:2012 CEN/TS 16415:2017	DEKRA Testing and Certification GmbH Persönliche Schutzausrüstung/Personal Protective Equipment Dinnendahlstr. 9 44809 Bochum - Germany		

Belastungsrichtung:



Bauhöhe: ~ 100 mm
Material: Edelstahl A2

Abmessungen / Lochreihen- und Sickenabstände:

 <p>GRÜN EAE SDW 1</p>	 <p>GRÜN EAE SDW 2</p>
Sickenabstand: 243,250,310,333mm	Sickenabstand: 183,207,275,280mm

Der Untergrund muss Teil der statischen Grundkonstruktion sein.
Im Zweifelsfall ist dies von einem Baustatiker zu prüfen.

Montagevorgaben nach EN795

EN 795

3 Montagevorgaben EN 795

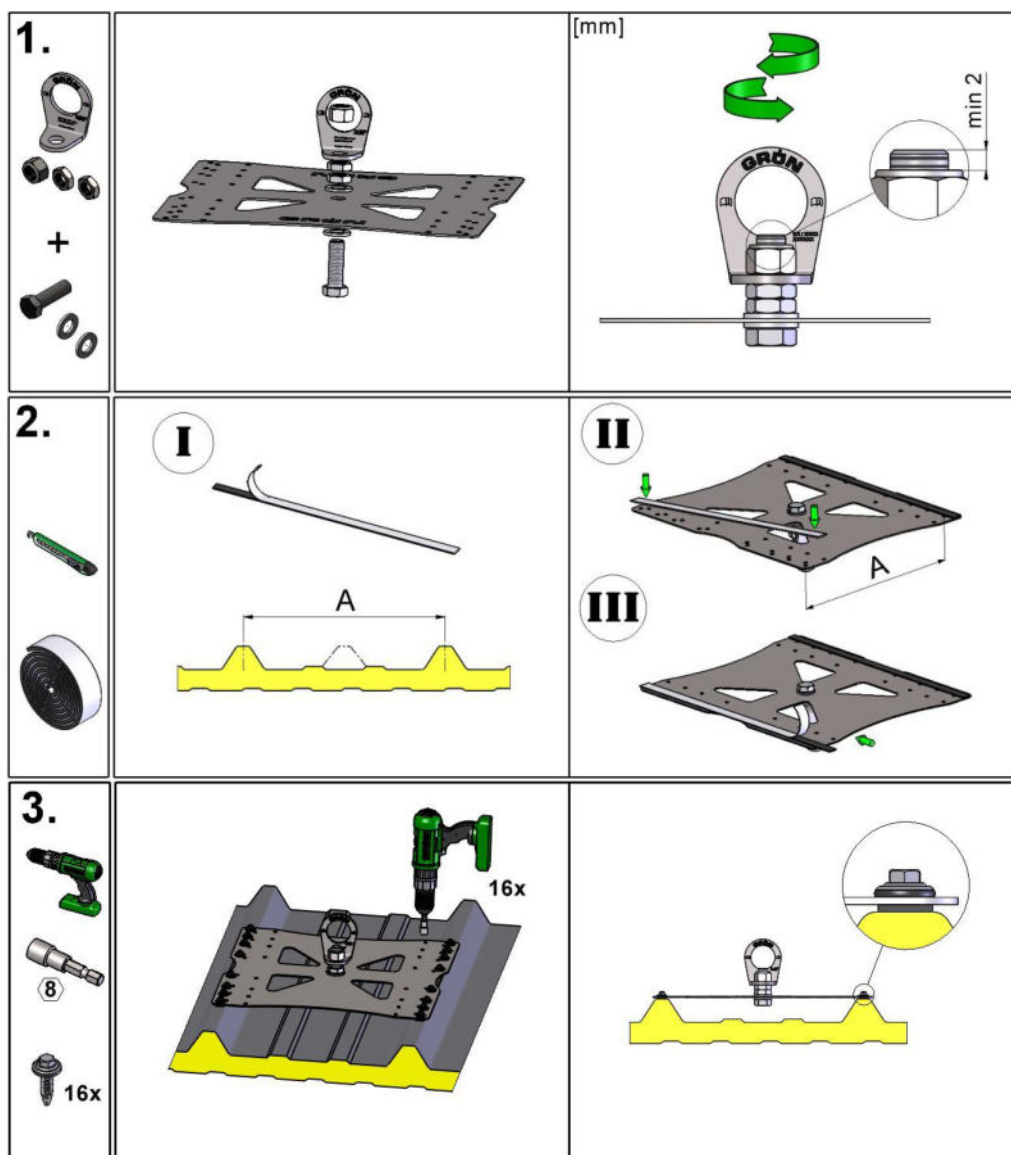
3.1 Untergrundvoraussetzungen

Die Montage muss auf geeigneten Untergründen mit ausreichender Festigkeit erfolgen.

GRÜN-Empfehlung:

Untergrund	Abmessung	
Sandwichelemente	Oberschale aus Stahl mind.	0,55 mm
Trapezblechtragschale	Mindestbauteildicke	0,75 mm
Abstand zum Profilende	Mindestabstand	600 mm

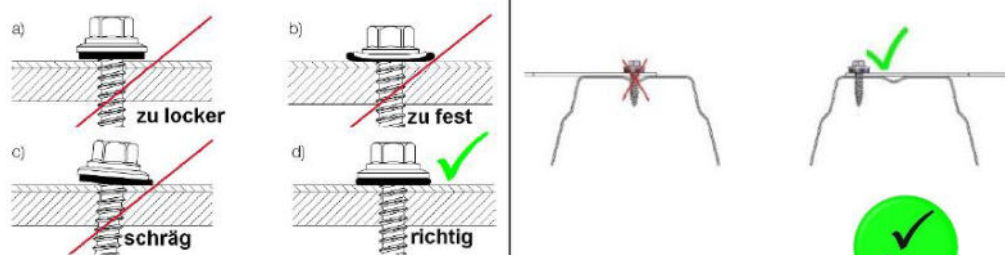
3.2 Aufbau und Montage der Anschlagseinrichtung



Montagevorgaben nach EN795

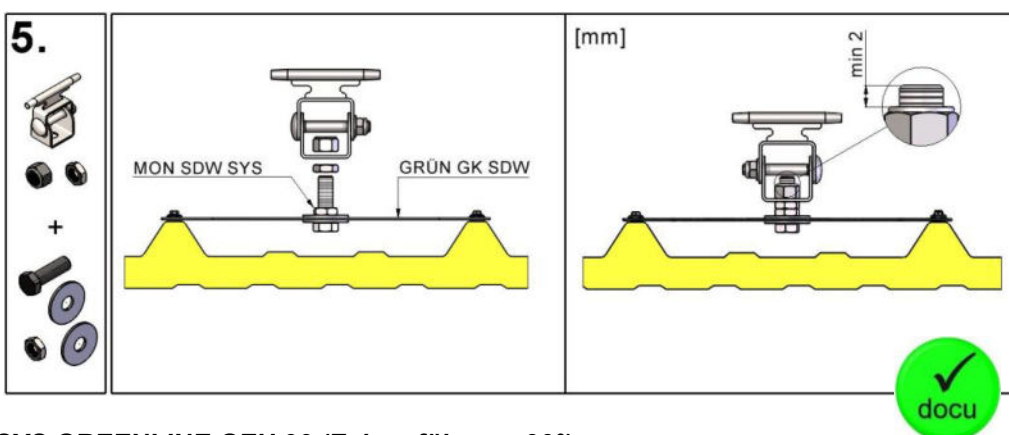
EN 795

4.

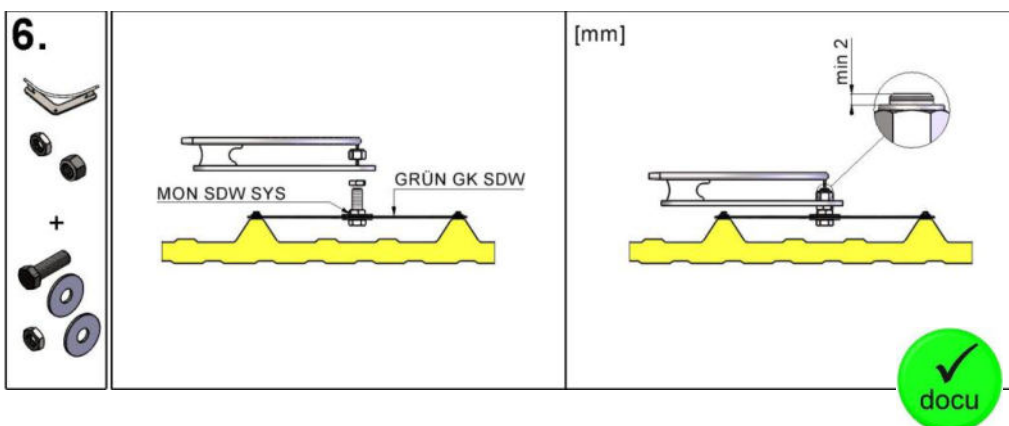


3.3 Montage der Systemkomponenten GRÜN SYS GREENLINE

GRÜN SYS GREENLINE GZH (Seilzwischenhalter)



GRÜN SYS GREENLINE GEH 90 (Eckumführung 90°)



4 Dokumentation

Die Dokumentation der Montage ist für den Monteur verpflichtend inkl. Fotos von später nicht mehr sichtbaren Details.

Vordruck Montagedokumentation und Wartungsdokumentation verfügbar unter:
(<https://gruen-gmbh.de/de/absturzsicherung/downloads/>)



Digitale Dokumentation mit der GRÜN-DOKU möglich unter:
(<https://documentation.gruen-gmbh.de>)



5 Produktkennzeichnungen

Typenschild



Abbildungsbeispiel Kennzeichnung

- ① Hersteller / Verwendung
- ② Produktbezeichnung
- ③ Montageanleitung & Sicherheitshinweise beachten

Wirbelöse (Anschlagpunkt)



Abbildungsbeispiel Kennzeichnung

- ④ Max. Nutzer
- ⑤ Seriennummer

- Wenn die Kennzeichnung der Anschlageinrichtung nach dem Einbau nicht mehr zugänglich/ erkennbar ist, muss eine zusätzliche Kennzeichnung in der Nähe erfolgen.

MA_SDW_1_2_de_25_11

GRÜN

Spezialmaschinenfabrik für Dach, Bau und Straße
Siegener Straße 81-83
57234 Wilnsdorf / GERMANY

Tel. +49 (0) 271 - 39 88-0
Fax +49 (0) 271 - 39 88-159
E-Mail info@gruen-gmbh.de
www.gruen-gmbh.de



Urheberrechtshinweis

© GRÜN GmbH 2024. Alle Rechte vorbehalten. Diese urheberrechtlich geschützten Unterlagen dürfen – auch auszugsweise – nur mit vorheriger Genehmigung der GRÜN GmbH vervielfältigt, abgeändert oder in irgendeiner Form oder irgendeinem Medium weitergegeben oder in einer Datenbank oder einem anderen Datenspeichersystem gespeichert werden. Eine Verwendung ohne vorherige Genehmigung gilt als Verstoß gegen die jeweiligen Copyright-Bestimmungen.