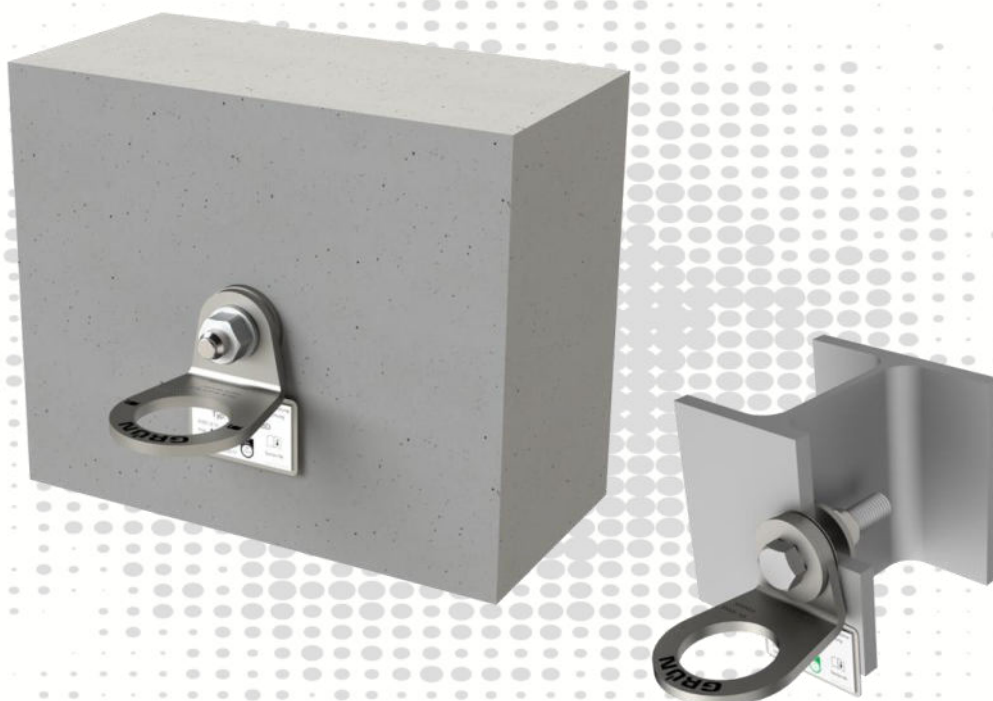




EN 795

## GRÜN EAE GAP BD + ST



### TOOLS

BD



ST

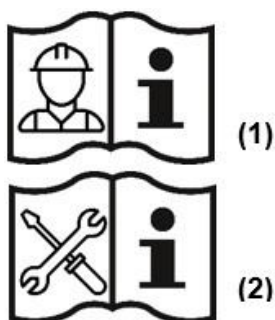


### ATTENTION:

When using the anchor device, observe the GRÜN safety instructions.  
When mounting the anchor device, observe the assembly instructions.

## Inhaltsverzeichnis

1	Nutzungsvarianten.....	3
2	Technische Daten.....	4
3	Montagevorgaben EN 795.....	5
3.1	Untergrundvoraussetzungen.....	5
3.2	Aufbau und Montage der Anschlagseinrichtung.....	5
4	Dokumentation .....	7
5	Produktkennzeichnungen .....	7



Abkürzungen	Bedeutung
EAE	Einzelanschlageinrichtung
SYS	Seil-System
BEF	Befestigungsset
ZUB	Zubehör

### ACHTUNG:

Zur Verwendung der Anschlagseinrichtung die GRÜN-Sicherheitshinweise **(1)** beachten.  
Zum Anbau der Anschlagseinrichtung die Montageanleitung **(2)** beachten.

**Es gilt ausschließlich die Montageanleitung der Fa. GRÜN.**

**Es darf nur das von Fa. GRÜN gelieferte Befestigungsmaterial verwendet werden.**

**Einzelteile dürfen nicht ausgetauscht werden.**

## 1 Nutzungsvarianten



**GRÜN EAE GAP BD**



**GRÜN EAE GAP ST**

### **SET**



**Befestigungsset**

### **SET**



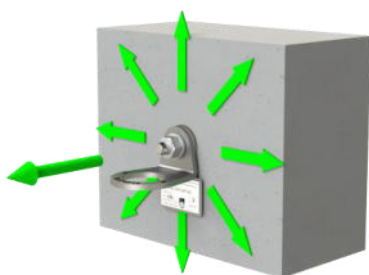
**Befestigungsset**

## 2 Technische Daten

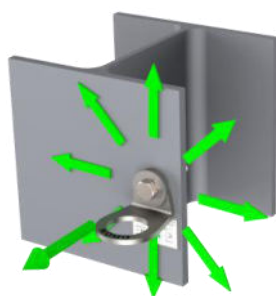
### Produktspezifikationen:

Anforderung	Prüfstelle	Kennzeichen	Benutzer
DIN EN 795:2012 CEN/TS 16415:2017	DEKRA Testing and Certification GmbH Persönliche Schutzausrüstung/Personal Protective Equipment Dinnendahlstr. 9 44809 Bochum - Germany		

### Belastungsrichtung:



Bauhöhe: 50 mm  
Material: Edelstahl A2



Bauhöhe: 50 mm  
Material: Edelstahl A2

Der Untergrund muss Teil der statischen Grundkonstruktion sein.  
Im Zweifelsfall ist dies von einem Baustatiker zu prüfen.

## Montagevorgaben nach EN795

EN 795

### 3 Montagevorgaben EN 795

#### 3.1 Untergrundvoraussetzungen

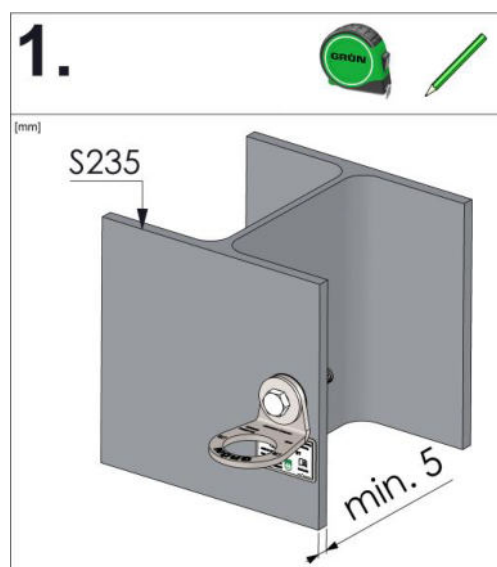
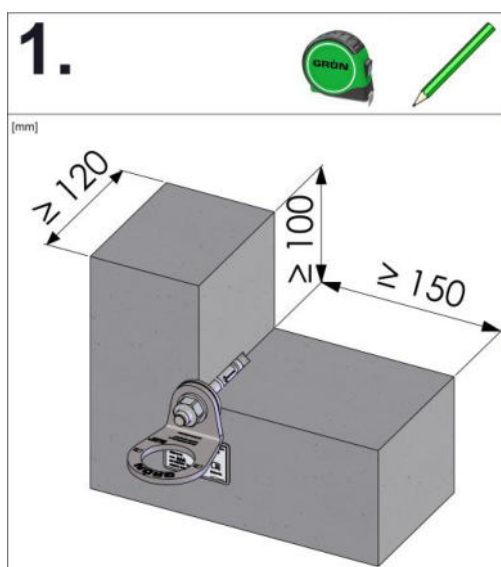
Die Montage muss auf geeigneten Untergründen mit ausreichender Festigkeit erfolgen.

GRÜN-Empfehlung:

Untergrund	Abmessung	
Beton gerissen und ungerissen (mind. C20/25)	Mindestbauteildicke	120 mm
	Mindestrandabstand (Horizontal)	150 mm
	Mindestrandabstand (Vertikal)	100 mm

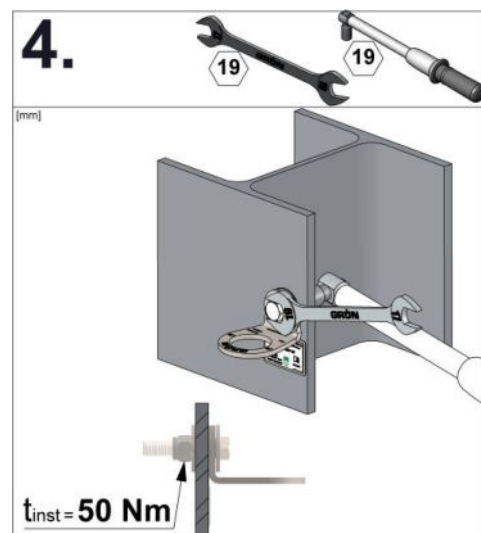
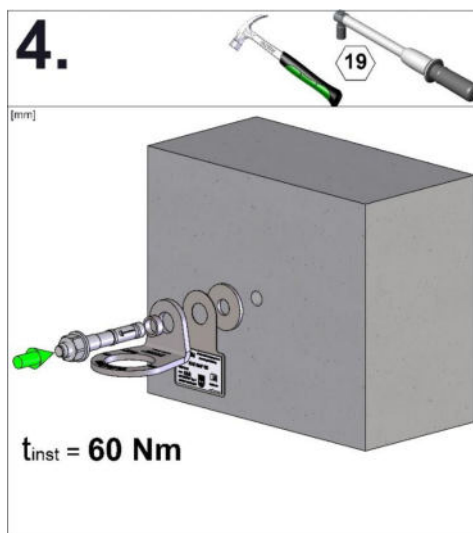
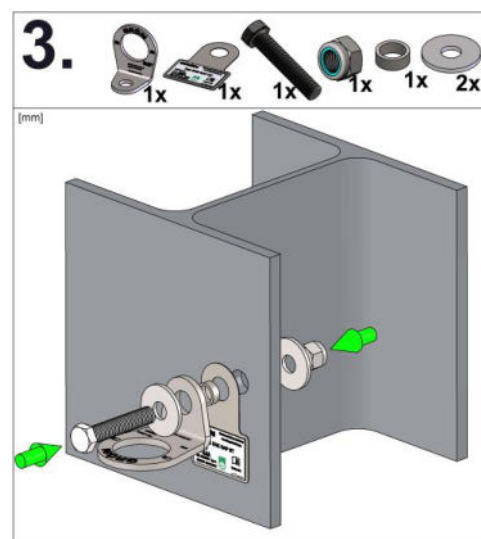
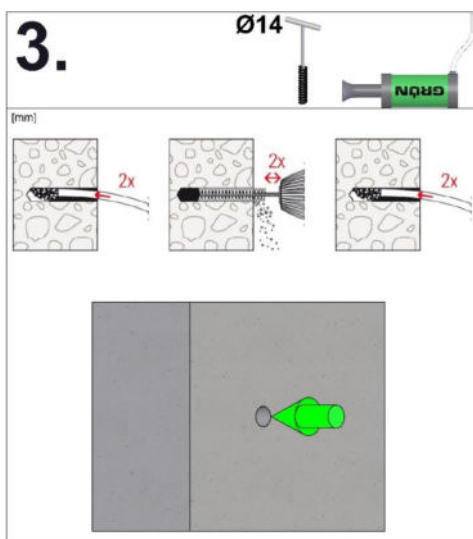
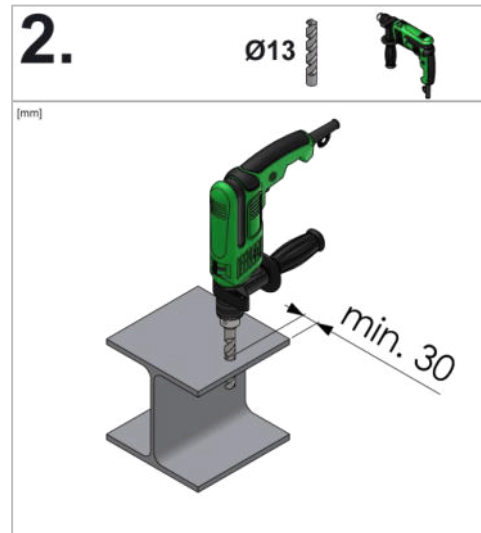
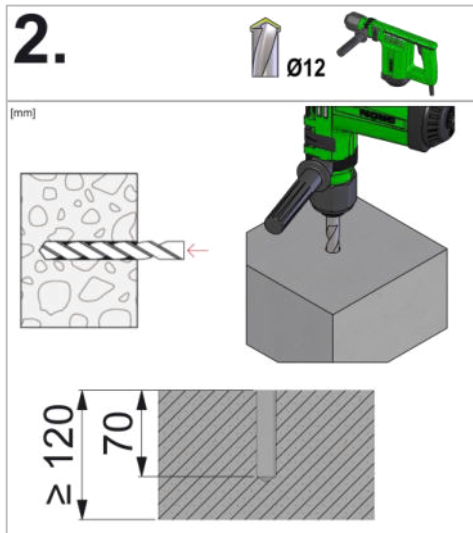
Untergrund	Abmessung	
Stahl $\geq$ S235	Mindestbauteildicke	5 mm
	Mindestrandabstand	30 mm

#### 3.2 Aufbau und Montage der Anschlagereinrichtung



Montagevorgaben nach EN795

EN 795



## 4 Dokumentation

Die Dokumentation der Montage ist für den Monteur verpflichtend inkl. Fotos von später nicht mehr sichtbaren Details.

Vordruck Montagedokumentation und Wartungsdokumentation verfügbar unter:  
(<https://gruen-gmbh.de/de/absturzsicherung/downloads/>)



Digitale Dokumentation mit der GRÜN-DOKU möglich unter:  
(<https://documentation.gruen-gmbh.de>)



## 5 Produktkennzeichnungen

### Typenschild



Abbildungsbeispiel Kennzeichnung

- ① Hersteller / Verwendung
- ② Produktbezeichnung
- ③ Montageanleitung & Sicherheitshinweise beachten

### Wirbelöse (Anschlagpunkt)



Abbildungsbeispiel Kennzeichnung

- ④ Max. Nutzer
- ⑤ Seriennummer

- Wenn die Kennzeichnung der Anschlageinrichtung nach dem Einbau nicht mehr zugänglich/ erkennbar ist, muss eine zusätzliche Kennzeichnung in der Nähe erfolgen.

MA\_GAP\_BD\_ST\_de\_26\_01

**GRÜN**

Spezialmaschinenfabrik für Dach, Bau und Straße  
Siegener Straße 81-83  
57234 Wilnsdorf / GERMANY

Tel. +49 (0) 271 - 39 88-0  
Fax +49 (0) 271 - 39 88-159  
E-Mail [info@gruen-gmbh.de](mailto:info@gruen-gmbh.de)  
[www.gruen-gmbh.de](http://www.gruen-gmbh.de)



**Urheberrechtshinweis**

© Grün GmbH 2026. Alle Rechte vorbehalten. Diese urheberrechtlich geschützten Unterlagen dürfen - auch auszugsweise - nur mit vorheriger Genehmigung der GRÜN GmbH vervielfältigt, abgeändert oder in irgendeiner Form oder irgendeinem Medium weitergegeben oder in einer Datenbank oder einem anderen Datenspeichersystem gespeichert werden. Eine Verwendung ohne vorherige Genehmigung gilt als Verstoß gegen die jeweiligen Copyright-Bestimmungen.