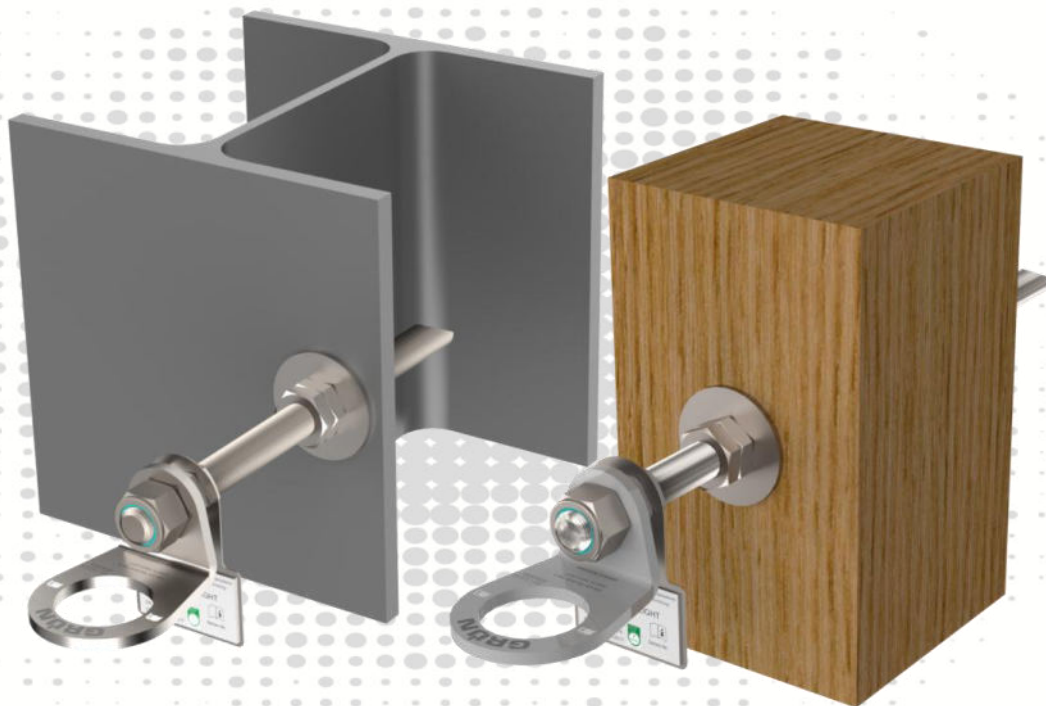




GRÜN EAE SAFEX LIGHT ST + HO



TOOLS

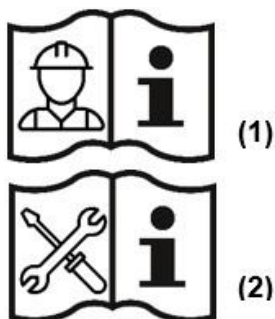


ATTENTION:

When using the anchor device, observe the GRÜN safety instructions.
When mounting the anchor device, observe the assembly instructions.

Inhaltsverzeichnis

1	Nutzungsvarianten.....	3
2	Technische Daten.....	4
3	Montagevorgaben EN 795.....	5
3.1	Untergrundvoraussetzungen.....	5
3.2	Aufbau und Montage der Anschlagseinrichtung.....	5
4	Montagevorgaben DIBt.....	7
4.1	Untergrundvoraussetzungen.....	7
4.2	Aufbau und Montage der Anschlagseinrichtung.....	7
5	Dokumentation.....	9
6	Produktkennzeichnungen.....	9
7	Notiz.....	10



Abkürzungen	Bedeutung
EAE	Einzelanschlageinrichtung
SYS	Seil-System
BEF	Befestigungsset
ZUB	Zubehör

ACHTUNG:

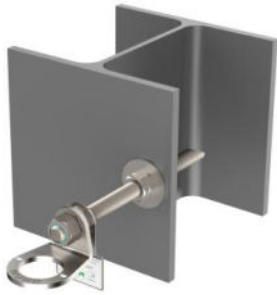
Zur Verwendung der Anschlagseinrichtung die GRÜN-Sicherheitshinweise **(1)** beachten.
Zum Anbau der Anschlagseinrichtung die Montageanleitung **(2)** beachten.

Es gilt ausschließlich die Montageanleitung der Fa. GRÜN.

Es darf nur das von Fa. GRÜN gelieferte Befestigungsmaterial verwendet werden.

Einzelteile dürfen nicht ausgetauscht werden.

1 Nutzungsvarianten



GRÜN EAE SAFEX LIGHT ST



GRÜN EAE SAFEX LIGHT HO

SET



GRÜN GK LIGHT



BEF SAFEX LIGHT ST+HO



ZUB WIRBELÖSE

SET



GRÜN GK LIGHT



BEF SAFEX LIGHT ST+HO



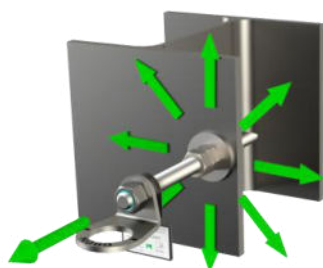
ZUB WIRBELÖSE

2 Technische Daten

Produktspezifikationen:

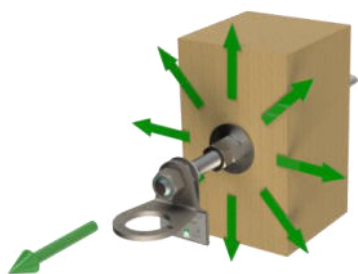
Anforderung	Prüfstelle	Kennzeichen	Benutzer
DIN EN 795:2012 CEN/TS 16415:2017	DEKRA Testing and Certification GmbH Persönliche Schutzausrüstung/Personal Protective Equipment Dinnendahlstr. 9 44809 Bochum - Germany		
abZ/aBG Z-14.9-725	Deutsches Institut für Bautechnik (DIBt) Kolonnenstr. 30 B 10829 Berlin - Germany		

Belastungsrichtung:



Bauhöhe:	40 mm bis max. 600 mm
Material:	Edelstahl A2
Anschlussgewinde:	M 16
Abmessung:	Ø 16 mm
Lasteinleitung max:	14 kN

Belastungsrichtung:



Bauhöhe:	40 mm bis max. 300 mm
Material:	Edelstahl A2
Anschlussgewinde:	M 16
Abmessung:	Ø 16 mm
Lasteinleitung max:	14 kN

Der Untergrund muss Teil der statischen Grundkonstruktion sein.
Im Zweifelsfall ist dies von einem Baustatiker zu prüfen.

Montagevorgaben nach EN795

EN 795

3 Montagevorgaben EN 795

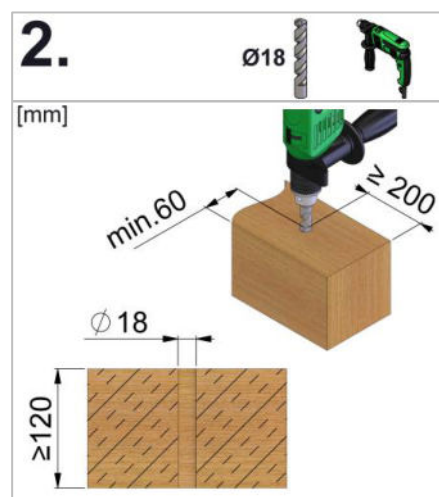
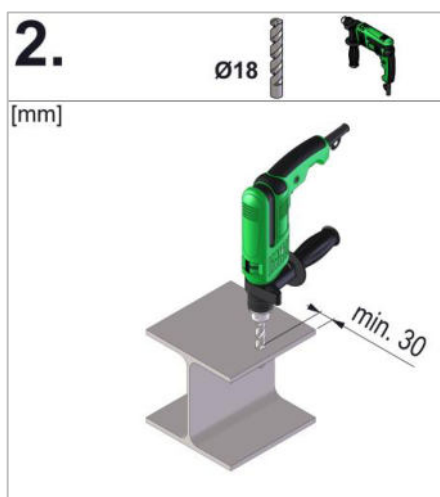
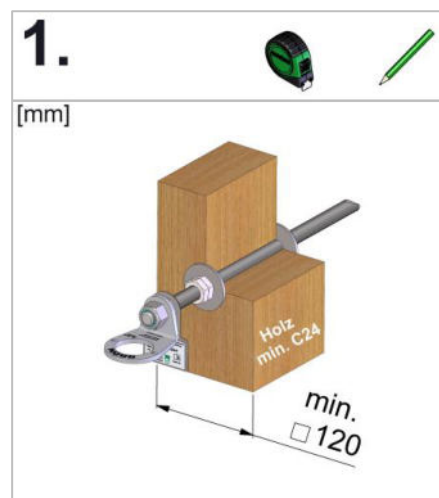
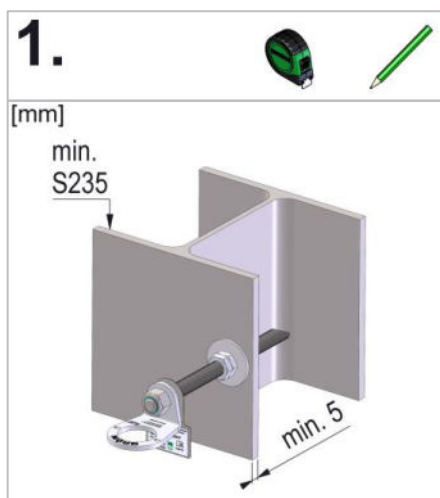
3.1 Untergrundvoraussetzungen

Die Montage muss auf geeigneten Untergründen mit ausreichender Festigkeit erfolgen.

GRÜN-Empfehlung:

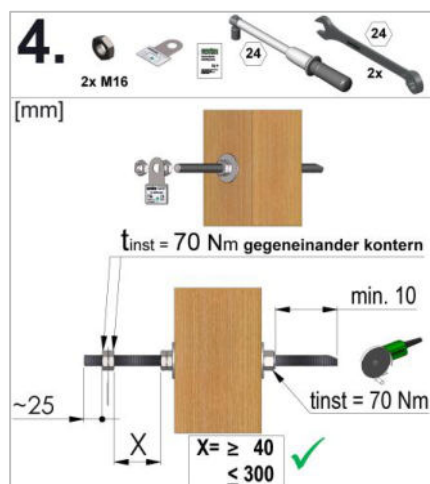
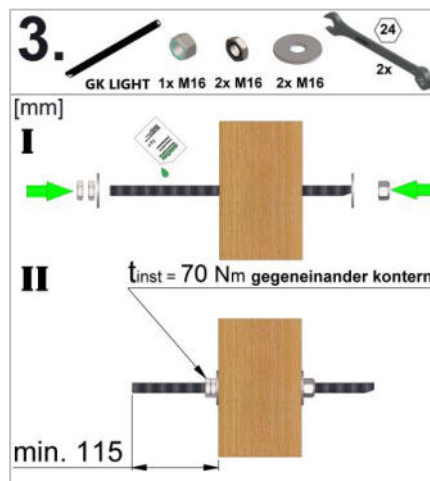
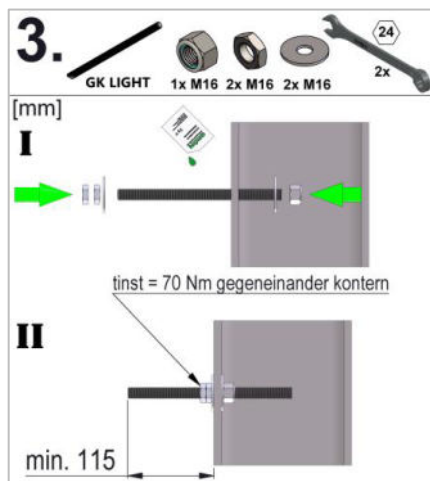
Untergrund	Abmessung
Stahl \geq S235	Mindestbauteildicke 5 mm Mindestrandabstand 30 mm
Holz \geq C24	Mindestquerschnitt 120 x 120 mm Mindestrandabstand 60 mm Mindestabstand-Hirnholzende 200 mm

3.2 Aufbau und Montage der Anschlagseinrichtung



Montagevorgaben nach EN795

EN 795



Montagevorgaben nach DIBt



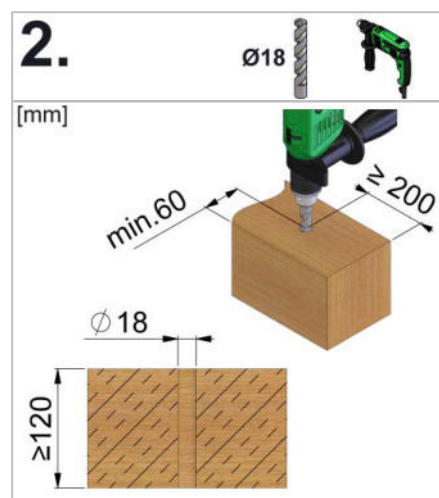
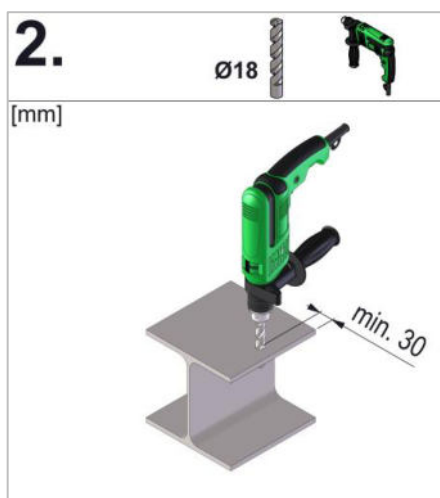
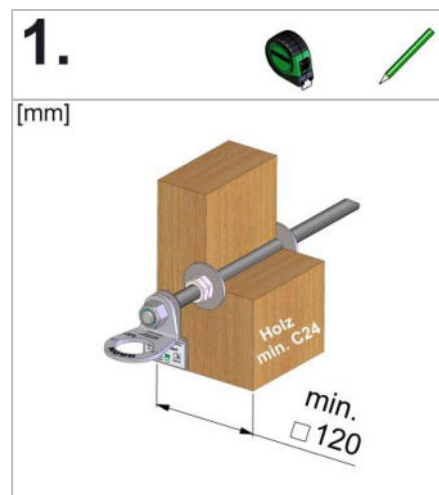
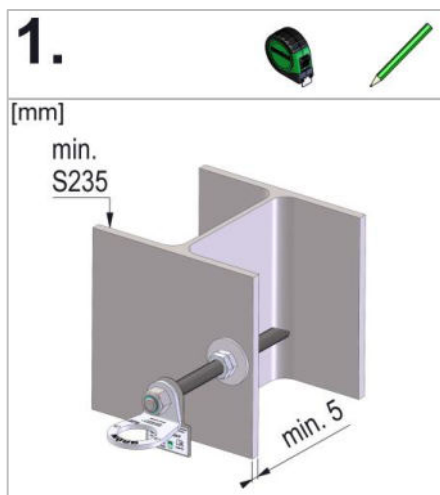
4 Montagevorgaben DIBt

4.1 Untergrundvoraussetzungen

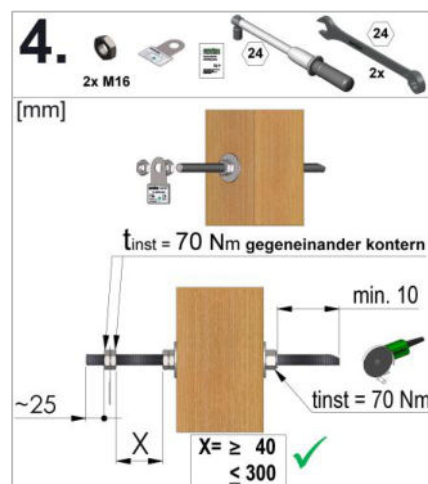
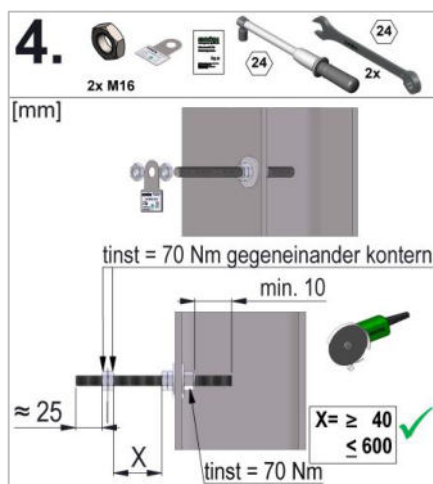
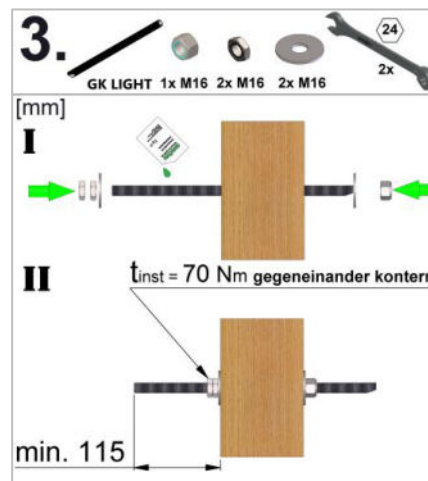
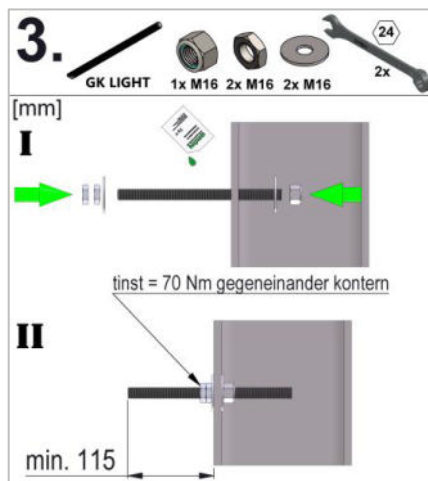
Untergrund	Abmessung
Stahl \geq S235	Mindestbauteildicke 5 mm Mindestrandabstand 30 mm

Untergrund	Abmessung
Holz \geq C24	Mindestquerschnitt 120 x 120 mm Mindestrandabstand 60 mm Mindestabstand-Hirnholzende 200 mm

4.2 Aufbau und Montage der Anschlagseinrichtung



Montagevorgaben nach DIBt



5 Dokumentation

Die Dokumentation der Montage ist für den Monteur verpflichtend inkl. Fotos von später nicht mehr sichtbaren Details.

Vordruck Montagedokumentation und Wartungsdokumentation verfügbar unter:
(<https://gruen-gmbh.de/de/absturzsicherung/downloads/>)



Digitale Dokumentation mit der GRÜN-DOKU möglich unter:
(<https://documentation.gruen-gmbh.de>)



6 Produktkennzeichnungen

Typenschild



Abbildungsbeispiel Kennzeichnung

- ① Hersteller / Verwendung
- ② Produktbezeichnung
- ③ Montageanleitung & Sicherheitshinweise beachten

Wirbelöse (Anschlagpunkt)



Abbildungsbeispiel Kennzeichnung

- ④ Max. Nutzer
- ⑤ Seriennummer

- Wenn die Kennzeichnung der Anchlangeinrichtung nach dem Einbau nicht mehr zugänglich/ erkennbar ist, muss eine zusätzliche Kennzeichnung in der Nähe erfolgen.

[illegible]

This image shows a single sheet of white paper with horizontal blue or grey ruling lines. The lines are evenly spaced and run across the width of the page. There are no margins, text, or other markings on the paper.

MA_SAFEX_LIGHT_ST_HO_de_26_01

GRÜN

Spezialmaschinenfabrik für Dach, Bau und Straße
Siegener Straße 81-83
57234 Wilnsdorf / GERMANY

Tel. +49 (0) 271 - 39 88-0
Fax +49 (0) 271 - 39 88-159
E-Mail info@gruen-gmbh.de
www.gruen-gmbh.de



Urheberrechtshinweis

© Grün GmbH 2026. Alle Rechte vorbehalten. Diese urheberrechtlich geschützten Unterlagen dürfen - auch auszugsweise - nur mit vorheriger Genehmigung der GRÜN GmbH vervielfältigt, abgeändert oder in irgendeiner Form oder irgendeinem Medium weitergegeben oder in einer Datenbank oder einem anderen Datenspeichersystem gespeichert werden. Eine Verwendung ohne vorherige Genehmigung gilt als Verstoß gegen die jeweiligen Copyright-Bestimmungen.