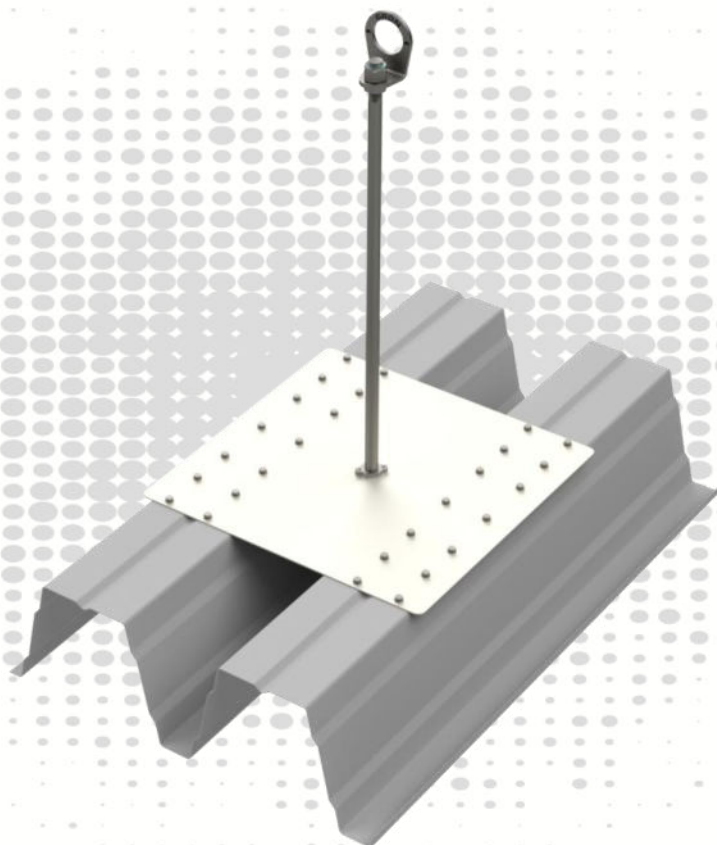




GRÜN EAE SAFEX TR



TOOLS

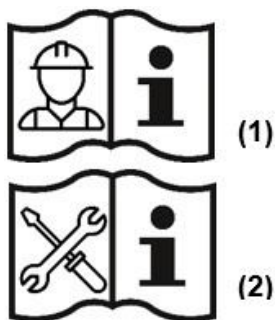


ATTENTION:

When using the anchor device, observe the GRÜN safety instructions.
When mounting the anchor device, observe the assembly instructions.

Table des matières

1	Variantes d'utilisation.....	3
2	Caractéristiques techniques	4
3	Directives de montage EN 795.....	5
3.1	Conditions préalables pour les supports	5
3.2	Assemblage et montage du dispositif d'ancrage	5
4	Directives de montage DIBt.....	7
4.1	Conditions préalables pour les supports	7
4.2	Directives de montage et positionnement sur tôle trapézoïdale	7
4.3	Disposition raccords longitudinaux profilé trapézoïdal	8
4.4	Assemblage et montage du dispositif d'ancrage	8
4.5	Fixation ultérieure de la surface trapézoïdale sur la sous-construction	10
5	Documentation	11
6	Marquages des produits	11



Abréviations	Signification
EAE	Einzelanschlageinrichtung (dispositif d'ancrage individuel)
SYS	Seil-System (système de cordage)
BEF	Befestigungsset (kit de fixation)
ZUB	Zubehör (accessoire)

ATTENTION :

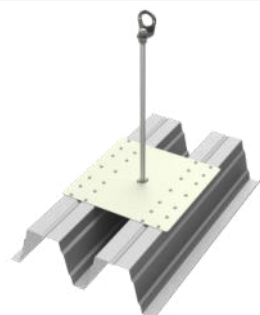
Durant l'utilisation du dispositif d'ancrage, respecter les consignes de sécurité (1) de l'entreprise GRÜN.
Durant le montage du dispositif d'ancrage, respecter la notice de montage (2).

Seule la notice de montage de l'entreprise GRÜN fait foi.

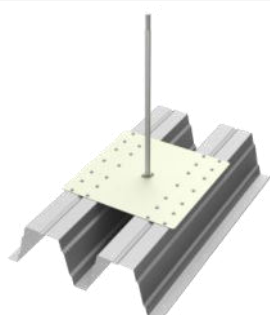
Employer exclusivement le matériel de fixation fourni par l'entreprise GRÜN.

Il est interdit de remplacer des pièces individuelles.

1 Variantes d'utilisation



GRÜN EAE SAFEX TR



GRÜN SYS SAFEX TR Z

SET



1 plaque trapézoïdale
1 barre ronde



BEF SAFEX TR

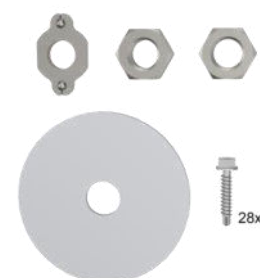


ZUB WIRBELÖSE

SET



1 plaque trapézoïdale
1 barre ronde



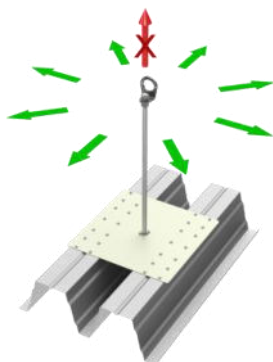
BEF SAFEX TR

2 Caractéristiques techniques

Spécifications du produit:

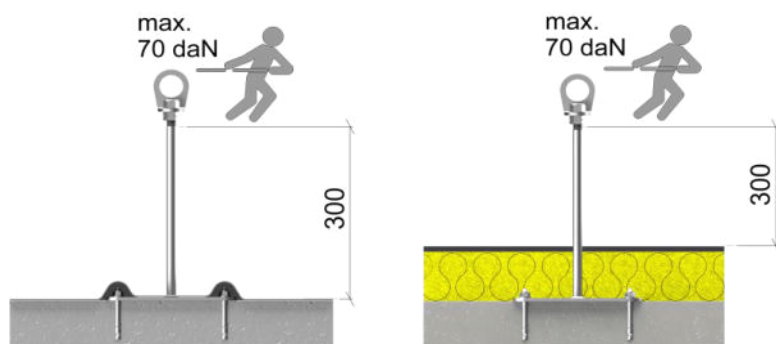
Base	Organisme de contrôle	Marquage	Utilisateur
DIN EN 795:2012 CEN/TS 16415:2017	DEKRA Testing and Certification GmbH Persönliche Schutzausrüstung/Personal Protective Equipment Dinnendahlstr. 9 44809 Bochum - Germany		
abZ/aBG Z-14.9-725	Deutsches Institut für Bautechnik (DIBt) Kolonnenstr. 30 B 10829 Berlin - Germany		

Sens de la tension :

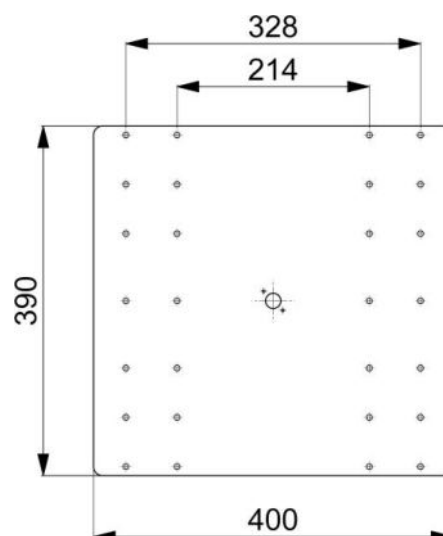


Encombrement en hauteur standard :	300 mm à 600 mm
Longueurs spéciales :	700 mm à 1000 mm
Matériau :	Acier inoxydable A2
Semelle :	Acier - revêtement par poudre

Dépassement libre des montants :



Gabarit des trous :



Le support doit faire partie intégrante de la construction statique de base.
En cas de doute, demander à un spécialiste en statique du bâtiment de contrôler ce point.

Directives de montage EN 795

EN 795

3 Directives de montage EN 795

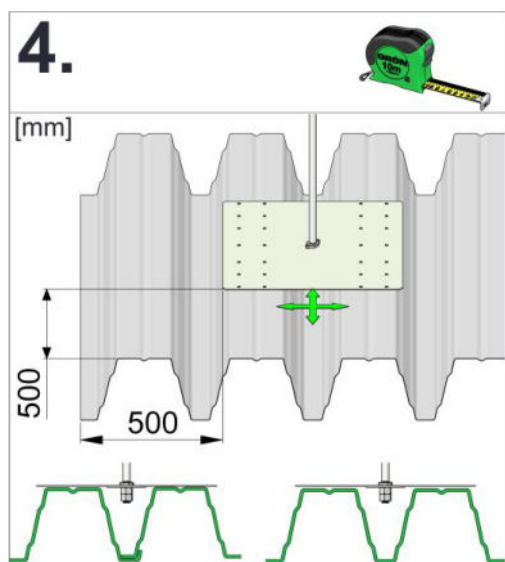
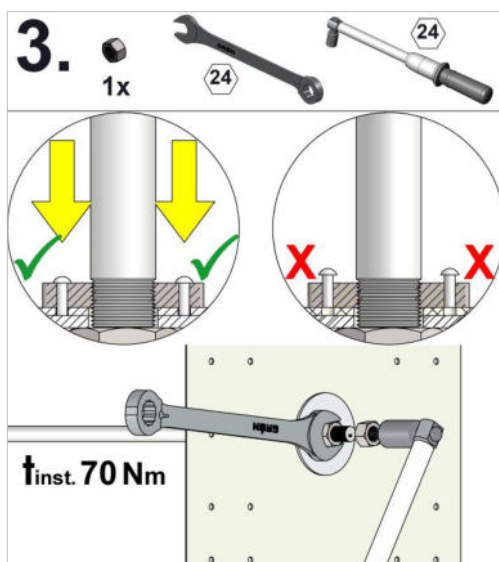
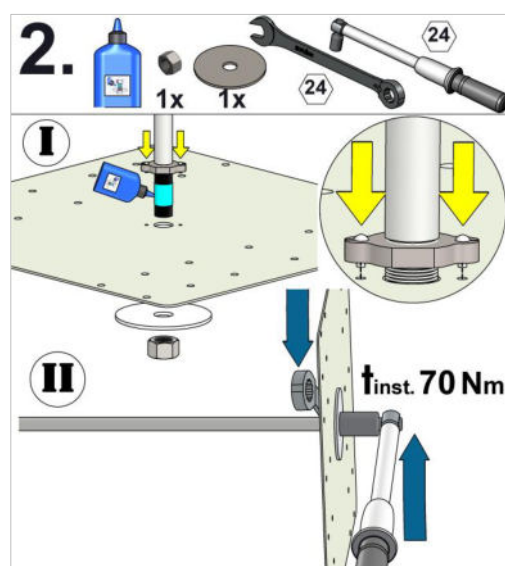
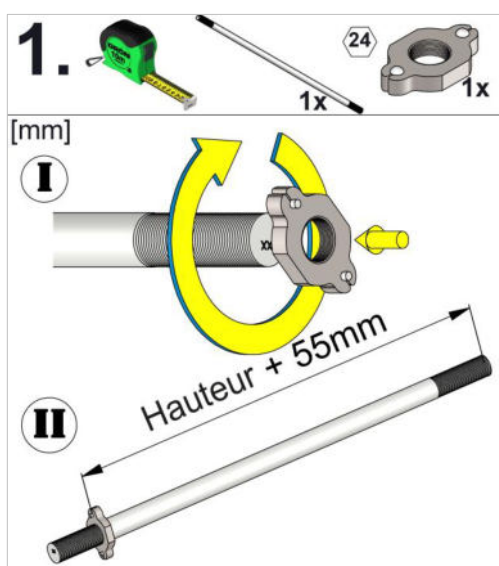
3.1 Conditions préalables pour les supports

Le montage est à effectuer sur des supports appropriés et suffisamment solides.

Recommandation GRÜN :

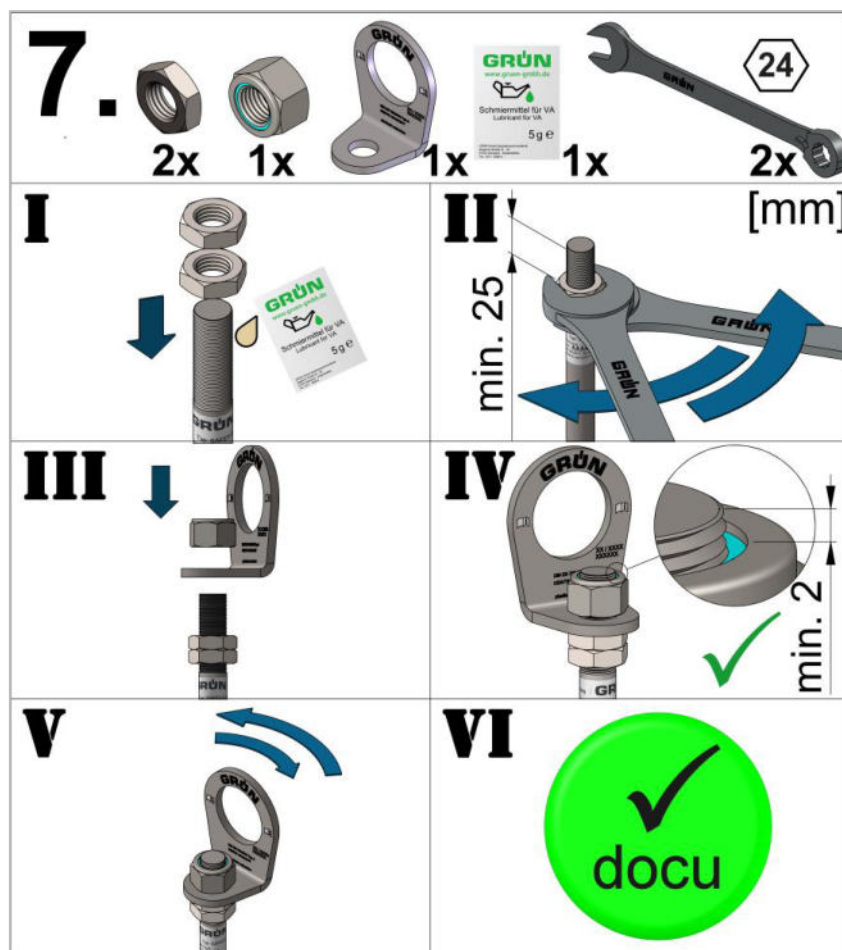
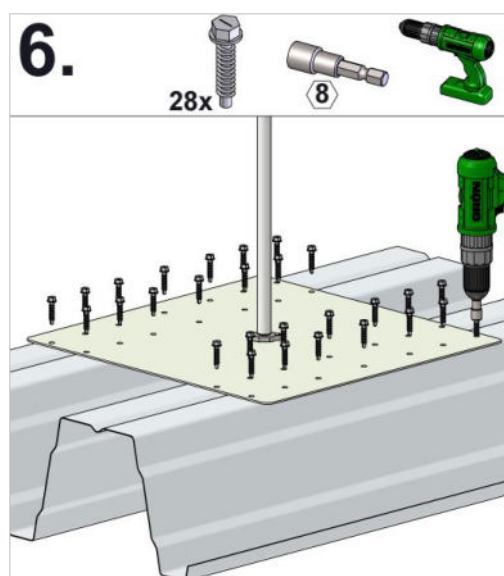
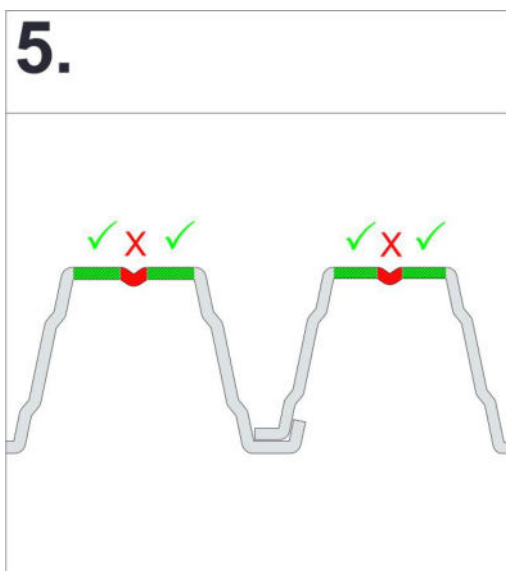
Support	Dimensions
Profilé trapézoïdal en acier	85/280 à 160/250 + 205/375
Position du profilé	Position positive
Épaisseur de tôle	≥ 0,75 mm

3.2 Assemblage et montage du dispositif d'ancrage



Directives de montage EN 795

EN 795



■ Directives de montage DIBt

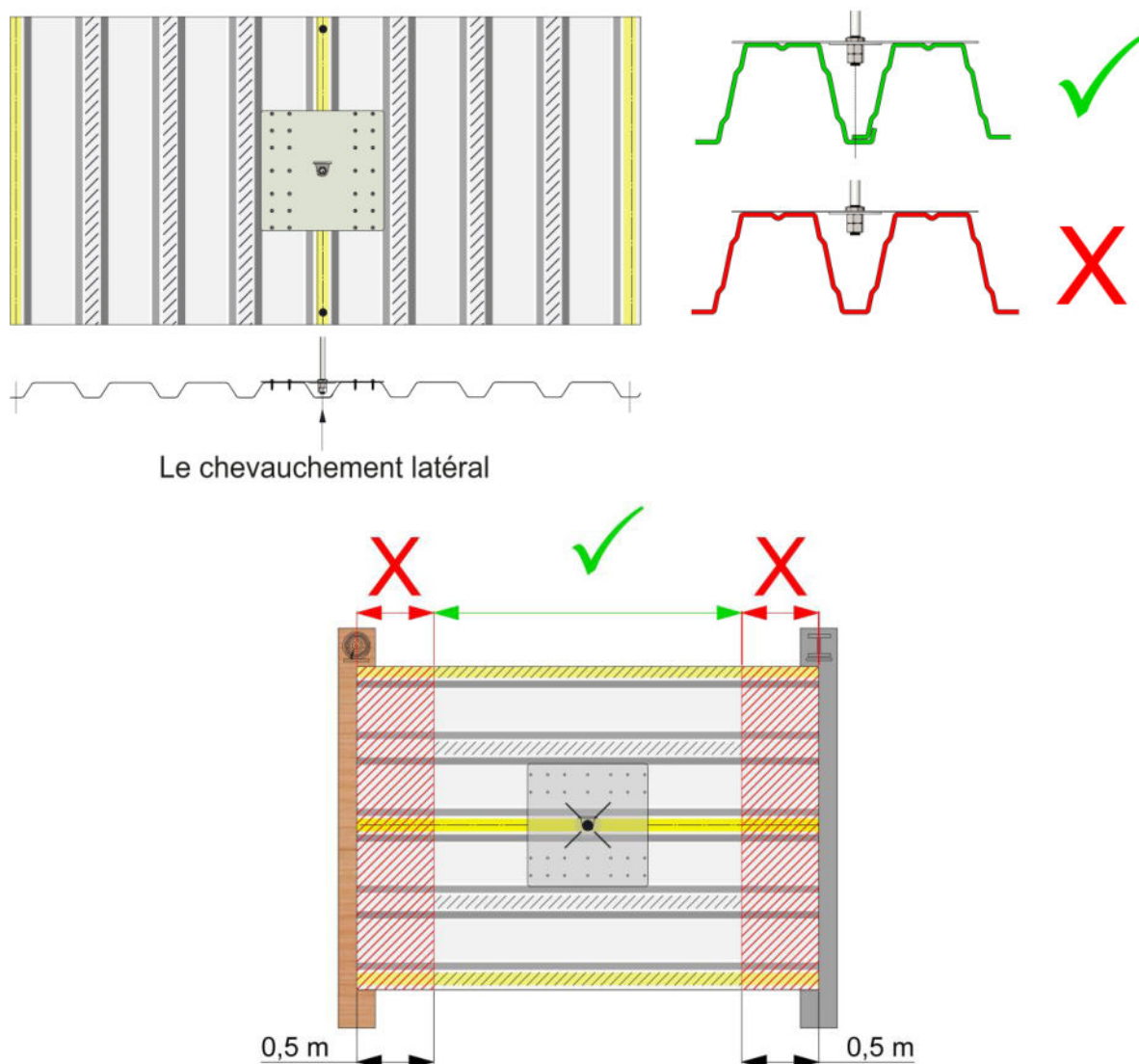


4 Directives de montage DIBt

4.1 Conditions préalables pour les supports

Support	Dimensions
Profilé trapézoïdal en acier	85/280 à 160/250 + 205/375
Position du profilé	Position positive
Épaisseur de tôle	≥ 0,75 mm

4.2 Directives de montage et positionnement sur tôle trapézoïdale



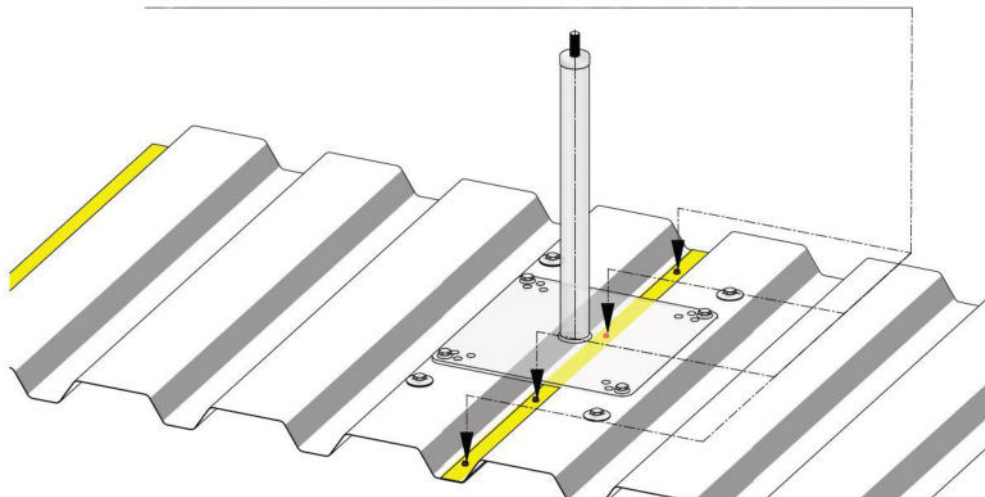
■ Directives de montage DIBt



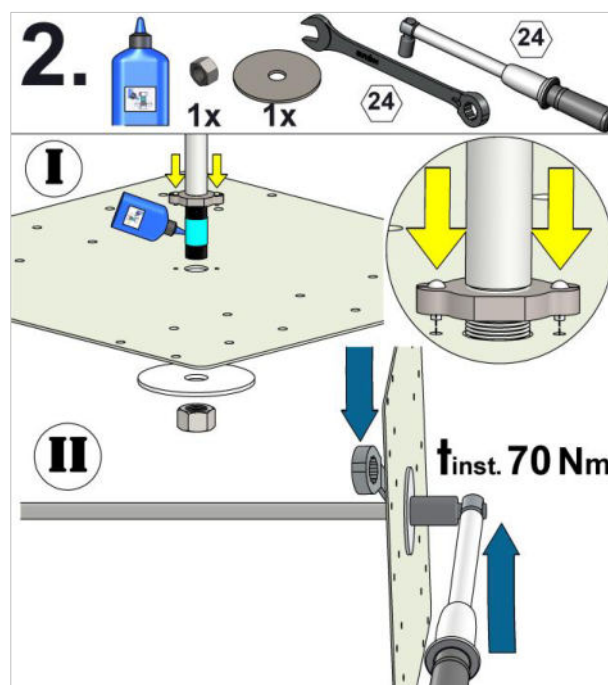
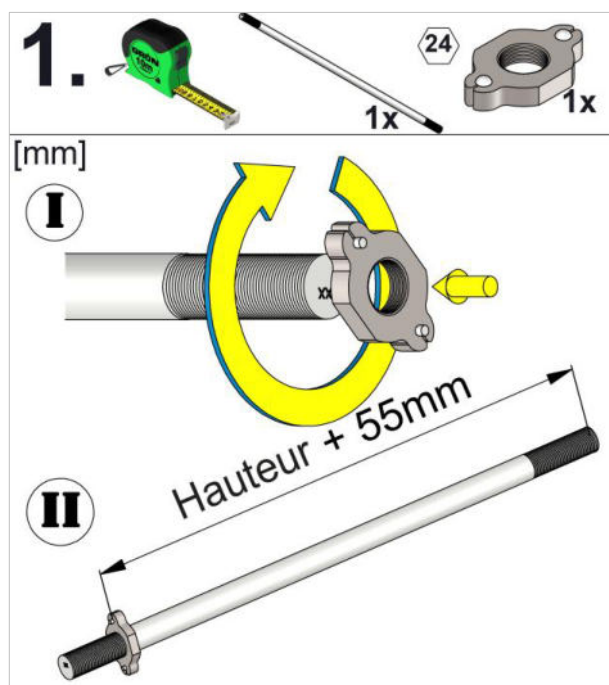
4.3 Disposition raccords longitudinaux profilé trapézoïdal



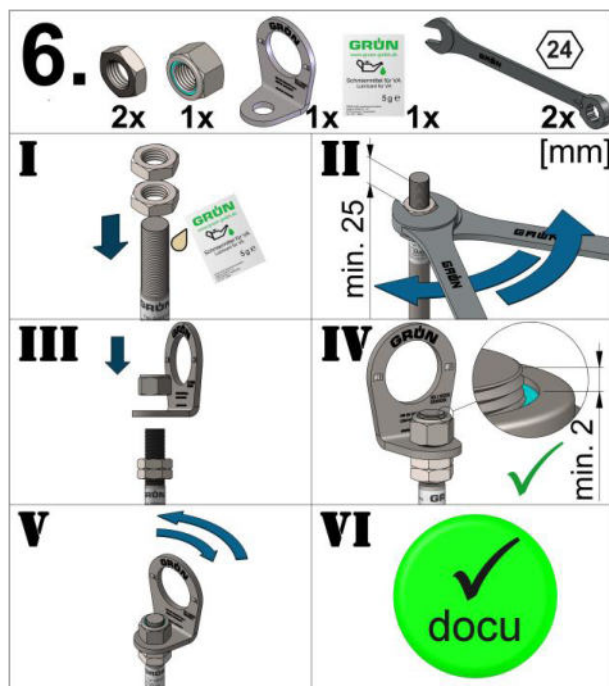
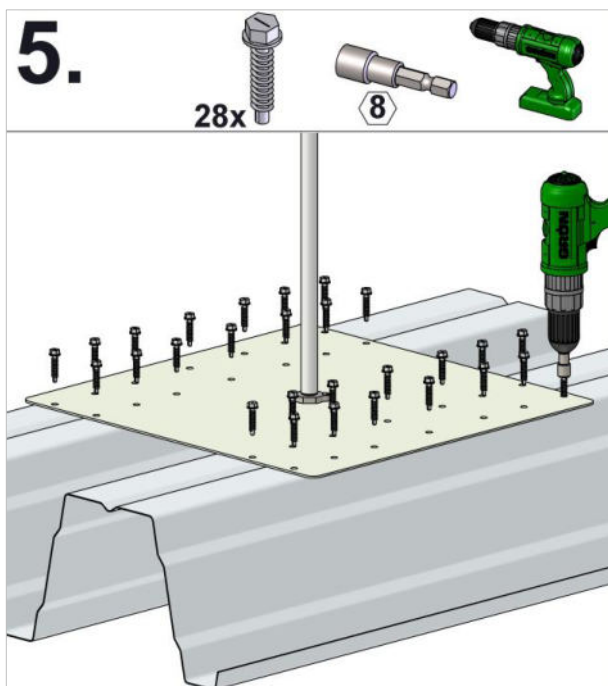
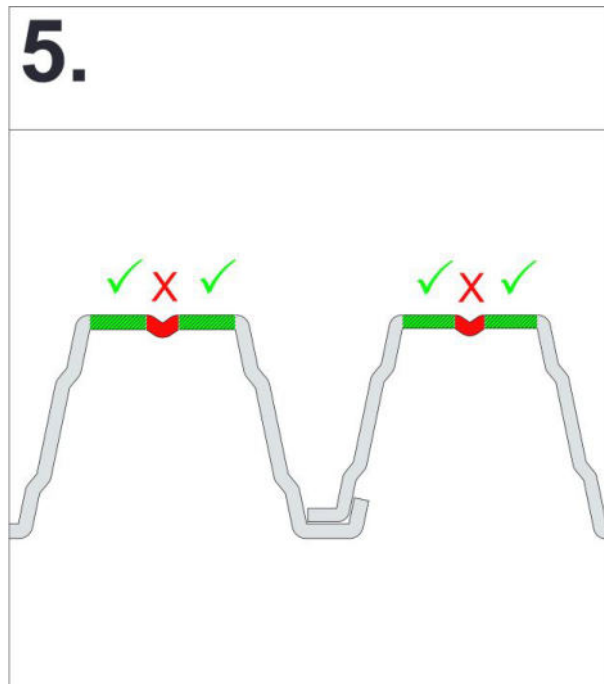
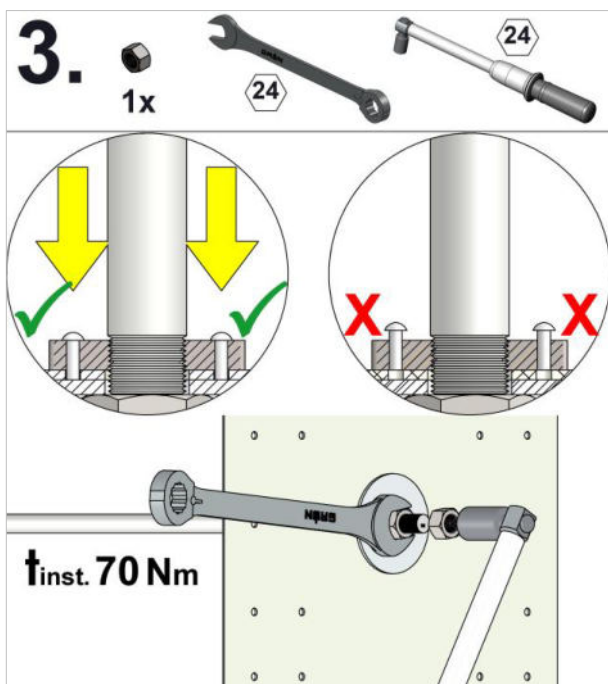
au moins 4 vis avec un écart de 666 mm max.



4.4 Assemblage et montage du dispositif d'ancrage



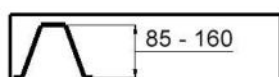
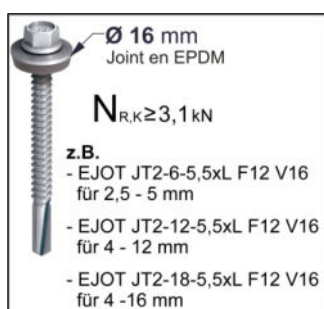
■ Directives de montage DIBt



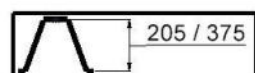
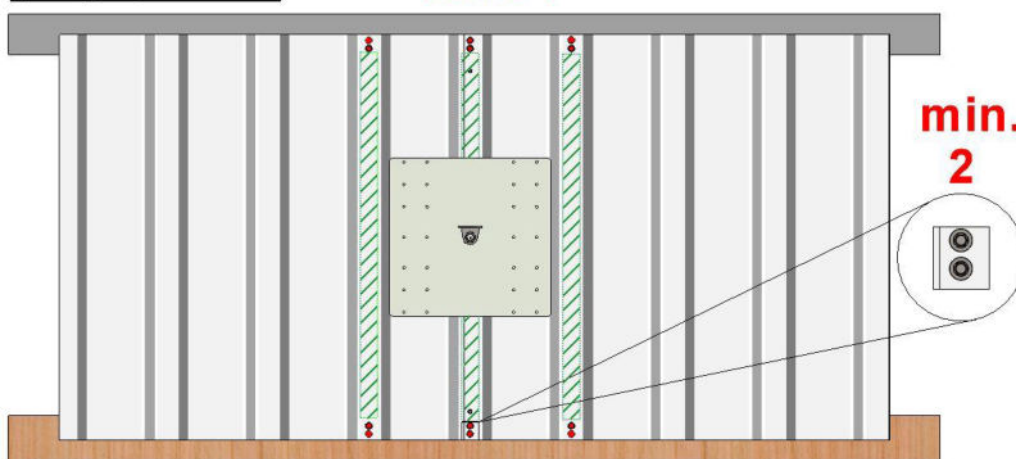
■ Directives de montage DIBt



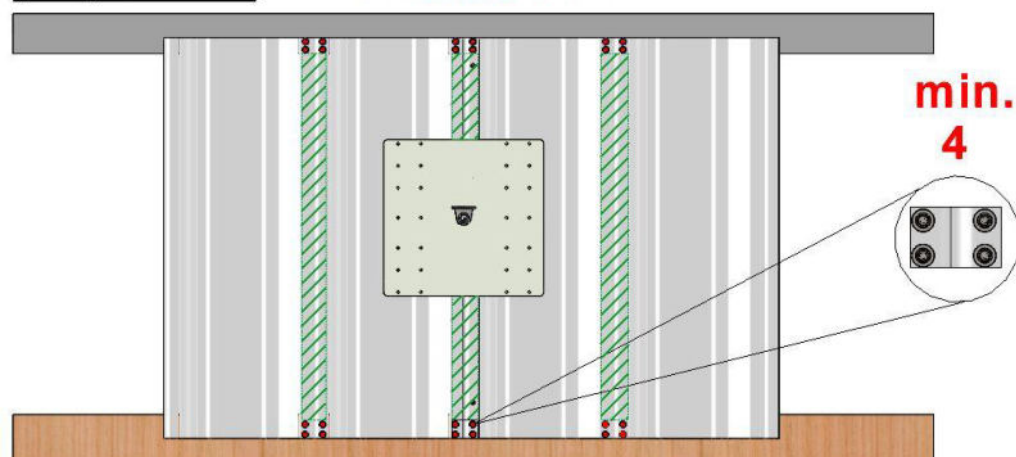
4.5 Fixation ultérieure de la surface trapézoïdale sur la sous-construction



<< min. 1 >>



<< min. 1 >>



5 Documentation

La documentation du montage est obligatoire pour le monteur, y compris des photos des détails qui ne seront plus visibles par la suite.

Formulaire de documentation du montage et de la maintenance disponible sous :
(<https://gruen-gmbh.de/de/absturzsicherung/downloads/>)



Possibilité de documentation numérique à l'aide de la GRÜN DOKU sous :
(<https://documentation.gruen-gmbh.de>)



6 Marquages des produits

Plaque signalétique



Exemple de marquage non contractuel

- | | | | |
|---|--|---|-------------------|
| ① | Fabricant / Utilisation | ④ | Utilisateurs max. |
| ② | Désignation du produit | ⑤ | Numéro de série |
| ③ | Observer la notice de montage et les consignes de sécurité | | |

Œillet rotatif (point d'ancrage)



Exemple de marquage non contractuel

- Si le marquage du dispositif d'ancrage n'est plus accessible ou visible après le montage, un marquage supplémentaire doit être apposé à proximité.

MA_SAFEX_TR_fr_26_01

GRÜN

Spezialmaschinenfabrik für Dach, Bau und Straße
Siegener Straße 81-83
57234 Wilnsdorf / GERMANY

Tel. +49 (0) 271 - 39 88-0
Fax +49 (0) 271 - 39 88-159
E-Mail info@gruen-gmbh.de
www.gruen-gmbh.de



Urheberrechtshinweis

© Grün GmbH 2026. Alle Rechte vorbehalten. Diese urheberrechtlich geschützten Unterlagen dürfen - auch auszugsweise - nur mit vorheriger Genehmigung der GRÜN GmbH vervielfältigt, abgeändert oder in irgendeiner Form oder irgendeinem Medium weitergegeben oder in einer Datenbank oder einem anderen Datenspeichersystem gespeichert werden. Eine Verwendung ohne vorherige Genehmigung gilt als Verstoß gegen die jeweiligen Copyright-Bestimmungen.