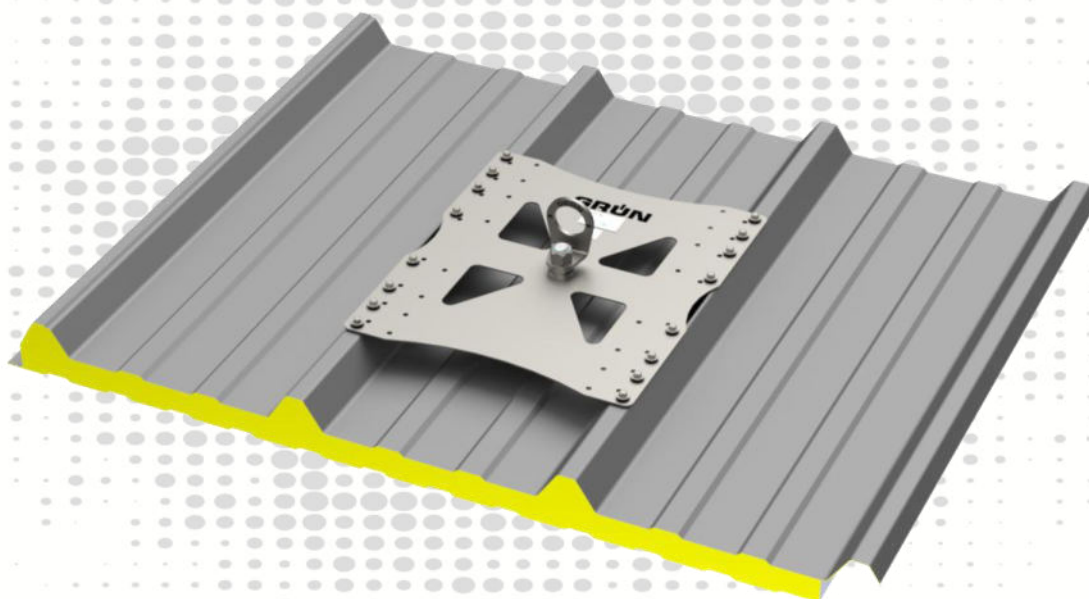




EN 795

## GRÜN EAE SDW 1



### TOOLS

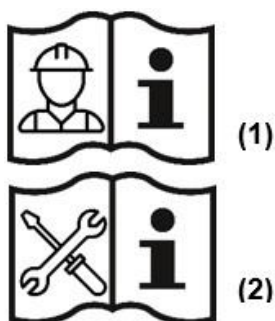


#### ATTENTION:

When using the anchor device, observe the GRÜN safety instructions.  
When mounting the anchor device, observe the assembly instructions.

## Table des matières

|     |   |   |
|-----|---|---|
| 1   | Variantes d'utilisation.....                              | 3 |
| 2   | Caractéristiques techniques .....                         | 4 |
| 3   | Directives de montage EN 795.....                         | 5 |
| 3.1 | Conditions préalables pour les supports .....             | 5 |
| 3.2 | Assemblage et montage du dispositif d'ancrage .....       | 5 |
| 3.3 | Montage des composants du système GRÜN SYS GREENLINE..... | 6 |
| 4   | Documentation .....                                       | 7 |
| 5   | Marquages des produits .....                              | 7 |



| Abréviations | Signification  |
|--------------|--|
| EAE          | Einzelanschlageinrichtung<br>(dispositif d'ancrage individuel) |
| SYS          | Seil-System (système de cordage)                               |
| BEF          | Befestigungsset (kit de fixation)                              |
| ZUB          | Zubehör (accessoire)   |

### ATTENTION :

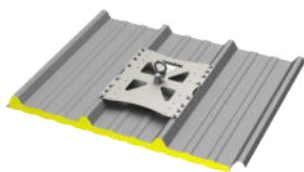
Durant l'utilisation du dispositif d'ancrage, respecter les consignes de sécurité **(1)** de l'entreprise GRÜN.  
Durant le montage du dispositif d'ancrage, respecter la notice de montage **(2)**.

Seule la notice de montage de l'entreprise GRÜN fait foi.

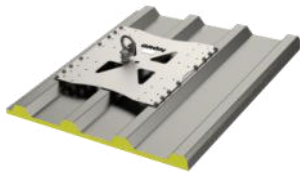
Employer exclusivement le matériel de fixation fourni par l'entreprise GRÜN.

Il est interdit de remplacer des pièces individuelles.

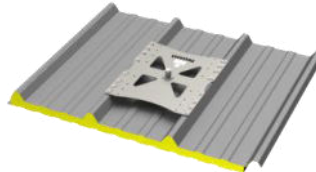
## 1 Variantes d'utilisation



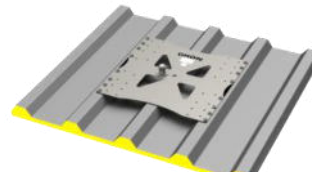
GRÜN EAE SDW1



GRÜN EAE SDW2



GRÜN SYS SDW 1



GRÜN SYS SDW 2

### SET



GK SDW 1

### SET



GK SDW 2

### SET



GK SDW 1

### SET



GK SDW 2



MON SDW EAE



MON SDW EAE



MON SDW SYS E



MON SDW SYS E



BEF SDW + SDW TR



BEF SDW + SDW TR



BEF SDW + SDW TR



BEF SDW + SDW TR





ZUB WIRBELÖSE



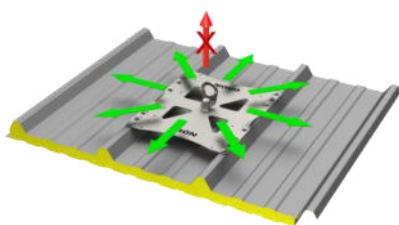
ZUB WIRBELÖSE

## 2 Caractéristiques techniques

### Spécifications du produit:

| Base                                 | Organisme de contrôle  | Marquage  | Utilisateur   |
|--------------------------------------|--|---|---|
| DIN EN 795:2012<br>CEN/TS 16415:2017 | DEKRA Testing and Certification GmbH<br>Persönliche Schutzausrüstung/Personal Protective Equipment<br>Dinnendahlstr. 9<br>44809 Bochum - Germany |  |  |
|                                      |  |   |   |
|                                      |  |   |   |
|                                      |  |   |   |

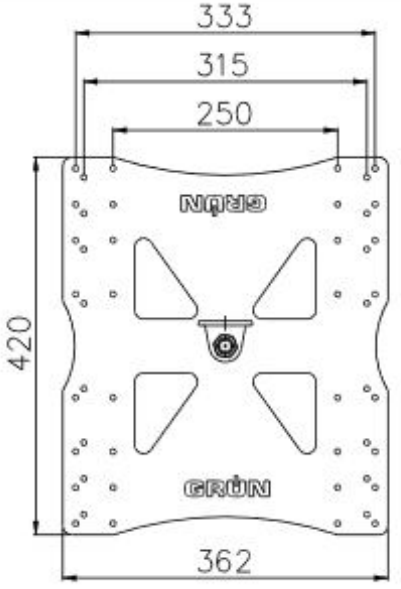
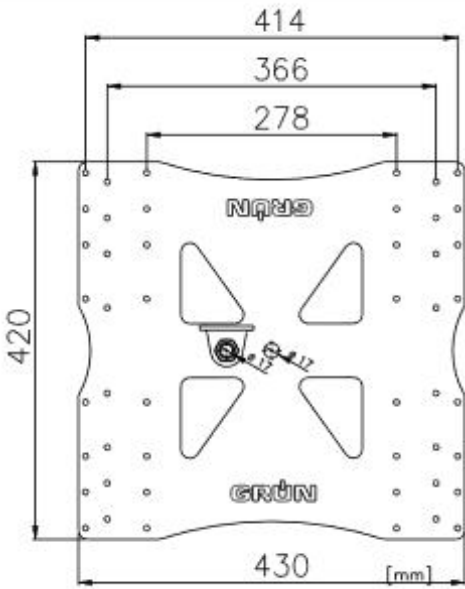
Sens de la tension :



Encombrement en hauteur : ~ 100 mm

Matériau : Acier inoxydable A2

### Dimensions / espacement des rangées de trous et des moulures :

|  |   |
|--|---|
|  <p>GRÜN EAE SDW 1</p> <p>Espacement des moulures: 243, 250, 310, 333mm</p> |  <p>GRÜN EAE SDW 2</p> <p>Espacement des moulures: 183, 207, 275, 280mm</p> |
|--|---|

Le support doit faire partie intégrante de la construction statique de base.  
En cas de doute, demander à un spécialiste en statique du bâtiment de contrôler ce point.

## ■ Directives de montage EN 795

EN 795

### 3 Directives de montage EN 795

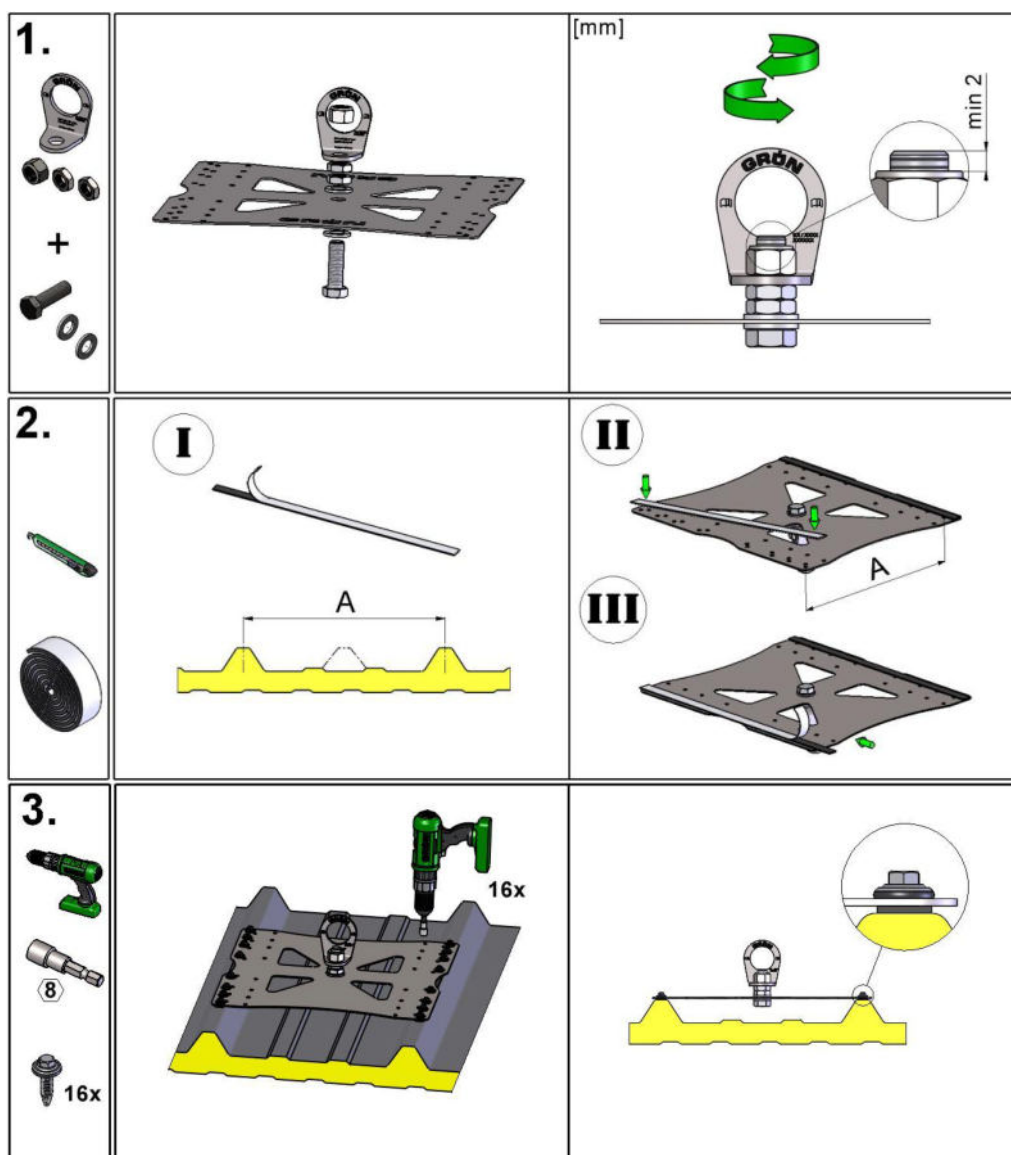
#### 3.1 Conditions préalables pour les supports

Le montage est à effectuer sur des supports appropriés et suffisamment solides.

Recommandation GRÜN :

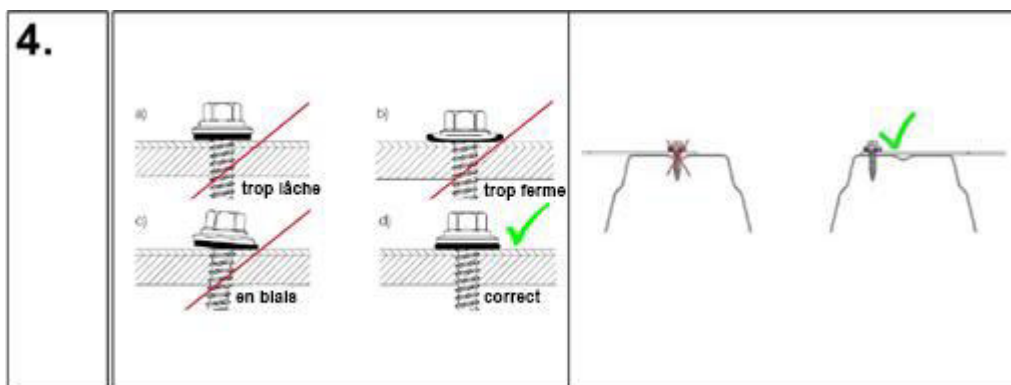
| Support                                       | Dimensions                         |                |
|---|------------------------------------|----------------|
| Panneaux sandwich                             | Coque supérieure en acier, minimum | <b>0,55 mm</b> |
| Coque porteuse en tôle à ondes trapézoïdales  | Épaisseur minimale du composant    | <b>0,75 mm</b> |
| Distance par rapport à l'extrémité du profilé | Distance minimale                  | <b>600 mm</b>  |

#### 3.2 Assemblage et montage du dispositif d'ancrage



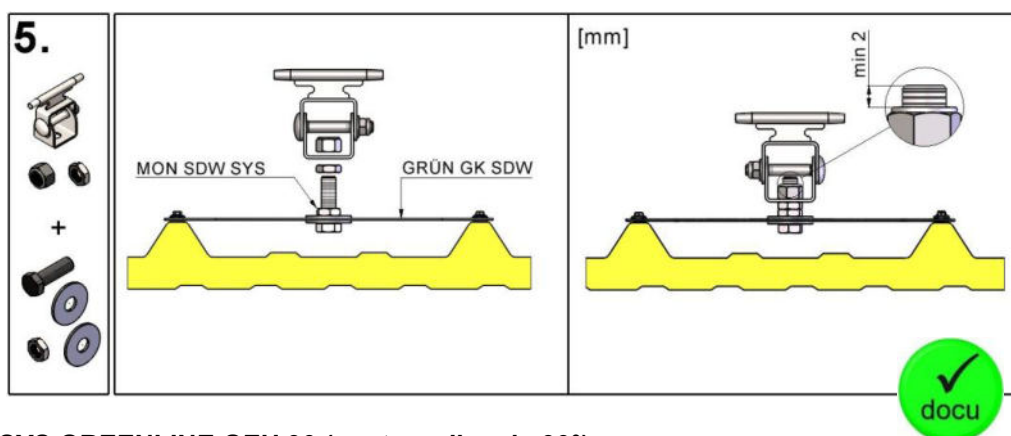
## Directives de montage EN 795

EN 795

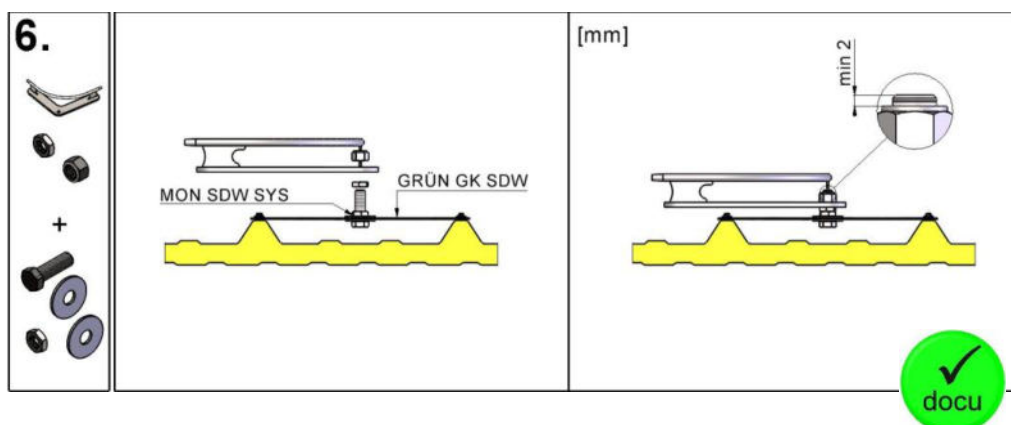


### 3.3 Montage des composants du système GRÜN SYS GREENLINE

#### GRÜN SYS GREENLINE GZH (support intermédiaire de câble)



#### GRÜN SYS GREENLINE GEH 90 (contour d'angle 90°)





## 4 Documentation

La documentation du montage est obligatoire pour le monteur, y compris des photos des détails qui ne seront plus visibles par la suite.

Formulaire de documentation du montage et de la maintenance disponible sous :  
(<https://gruen-gmbh.de/de/absturzsicherung/downloads/>)



Possibilité de documentation numérique à l'aide de la GRÜN DOKU sous :  
(<https://documentation.gruen-gmbh.de>)



## 5 Marquages des produits

### Plaque signalétique



Exemple de marquage non contractuel

- |   |  |   |                   |
|---|--|---|-------------------|
| ① | Fabricant / Utilisation                                    | ④ | Utilisateurs max. |
| ② | Désignation du produit                                     | ⑤ | Numéro de série   |
| ③ | Observer la notice de montage et les consignes de sécurité |   |                   |

### Œillet rotatif (point d'ancrage)



Exemple de marquage non contractuel

- Si le marquage du dispositif d'ancrage n'est plus accessible ou visible après le montage, un marquage supplémentaire doit être apposé à proximité.

MA\_SDW\_1\_2\_fr\_26\_01

**GRÜN**

Spezialmaschinenfabrik für Dach, Bau und Straße  
Siegener Straße 81-83  
57234 Wilnsdorf / GERMANY

Tel. +49 (0) 271 - 39 88-0  
Fax +49 (0) 271 - 39 88-159  
E-Mail [info@gruen-gmbh.de](mailto:info@gruen-gmbh.de)  
[www.gruen-gmbh.de](http://www.gruen-gmbh.de)



**Urheberrechtshinweis**

© Grün GmbH 2026. Alle Rechte vorbehalten. Diese urheberrechtlich geschützten Unterlagen dürfen - auch auszugsweise - nur mit vorheriger Genehmigung der GRÜN GmbH vervielfältigt, abgeändert oder in irgendeiner Form oder irgendeinem Medium weitergegeben oder in einer Datenbank oder einem anderen Datenspeichersystem gespeichert werden. Eine Verwendung ohne vorherige Genehmigung gilt als Verstoß gegen die jeweiligen Copyright-Bestimmungen.