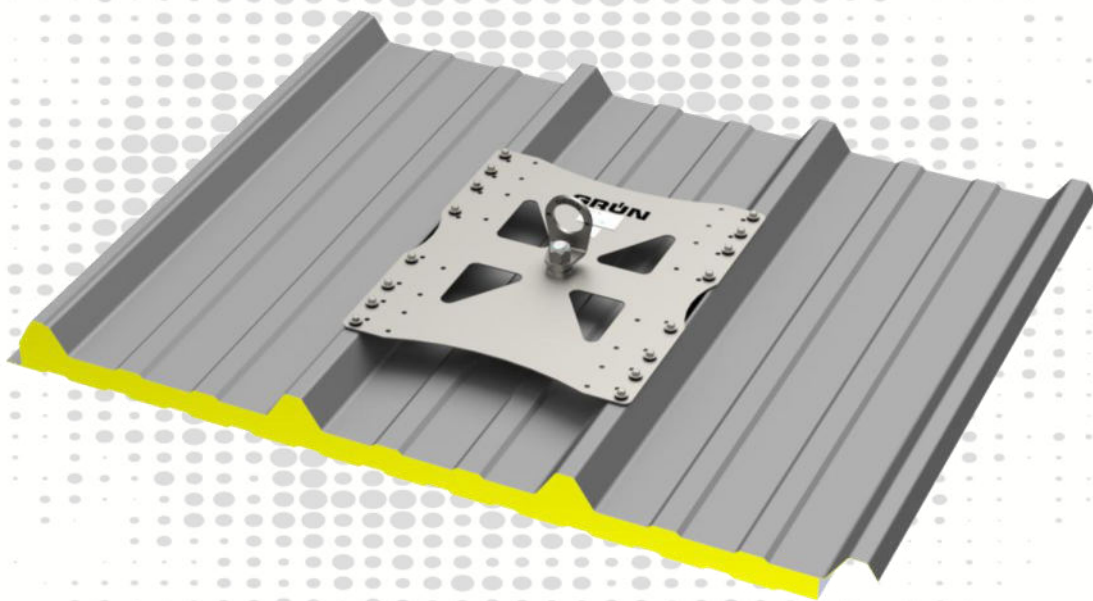




EN 795

## GRÜN EAE SDW 1



### TOOLS

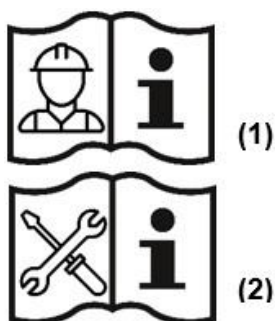


#### ATTENTION:

When using the anchor device, observe the GRÜN safety instructions.  
When mounting the anchor device, observe the assembly instructions.

## Indice

1	Versioni di utilizzo .....	3
2	Dati tecnici .....	4
3	Specifiche di montaggio EN 795 .....	5
3.1	Requisiti del supporto sottostante .....	5
3.2	Assemblaggio e installazione del dispositivo di ancoraggio .....	5
3.3	Montaggio dei componenti di sistema GRÜN SYS GREENLINE .....	6
4	Documentazione.....	7
5	Marcature del prodotto .....	7



Abbreviazioni	Significato
EAE	Einzelanschlageinrichtung (Dispositivo di ancoraggio singolo)
SYS	Seil-System (Sistema a fune)
BEF	Befestigungsset (Set di fissaggio)
ZUB	Zubehör (Accessori)

### ATTENZIONE:

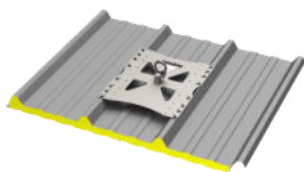
Osservare le avvertenze di sicurezza GRÜN quando si utilizza il dispositivo di ancoraggio (1).  
Per l'installazione del dispositivo di ancoraggio, attenersi alle istruzioni di montaggio (2).

Si applicano esclusivamente le istruzioni di montaggio dell'azienda GRÜN.

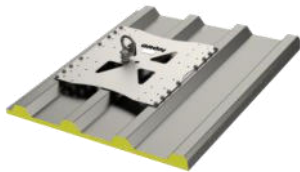
È consentito utilizzare esclusivamente il materiale di fissaggio dell'azienda GRÜN incluso nella fornitura.

Non è consentito sostituire singoli pezzi.

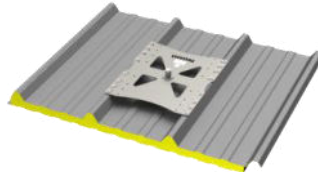
## 1 Versioni di utilizzo



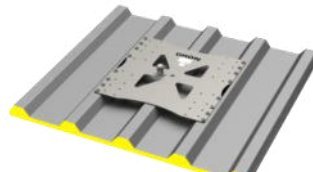
GRÜN EAE SDW1



GRÜN EAE SDW2



GRÜN SYS SDW 1



GRÜN SYS SDW 2

### SET



GK SDW 1



MON SDW EAE



BEF SDW + SDW TR



ZUB WIRBELÖSE

### SET



GK SDW 2



MON SDW EAE



BEF SDW + SDW TR



ZUB WIRBELÖSE

### SET



GK SDW 1



MON SDW SYS E



BEF SDW + SDW TR

### SET



GK SDW 2



MON SDW SYS E



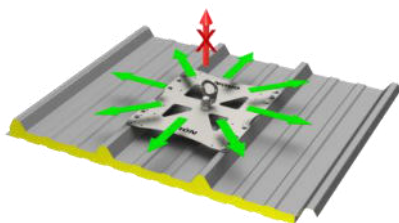
BEF SDW + SDW TR

## 2 Dati tecnici

### Specifiche del prodotto:

Base	Centro di prova	Marcatura	Utenti
DIN EN 795:2012 CEN/TS 16415:2017	DEKRA Testing and Certification GmbH Persönliche Schutzausrüstung/Personal Protective Equipment Dinnendahlstr. 9 44809 Bochum - Germany		

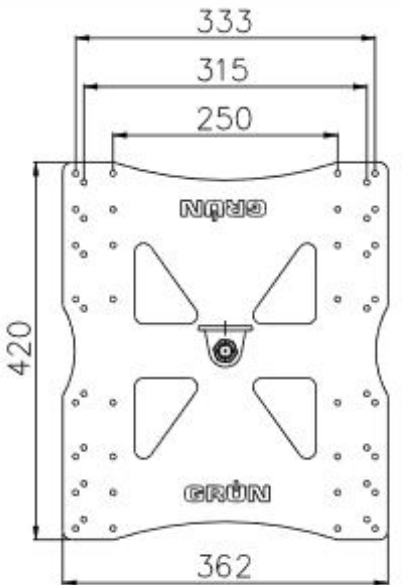
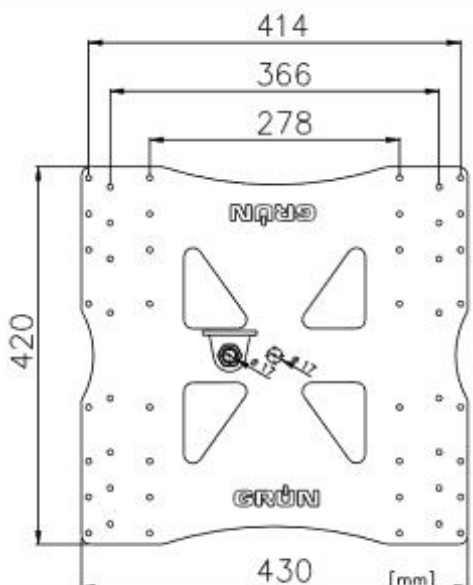
### Direzione di sollecitazione:



Altezza costruttiva: ~ 100 mm

Materiale: acciaio inossidabile A2

### Dimensioni / Dime di foratura- e distanze tra le nervature:

 <p>GRÜN EAE SDW 1</p>	 <p>GRÜN EAE SDW 2</p>
Distanza tra le nervature: 243, 250, 310, 333mm	Distanza tra le nervature: 183, 207, 275, 280mm

Il supporto sottostante deve far parte della struttura di base statica.  
In caso di dubbio, è necessaria una verifica da parte di un ingegnere strutturale.

## ■ Specifiche di montaggio secondo EN795

EN 795

### 3 Specifiche di montaggio EN 795

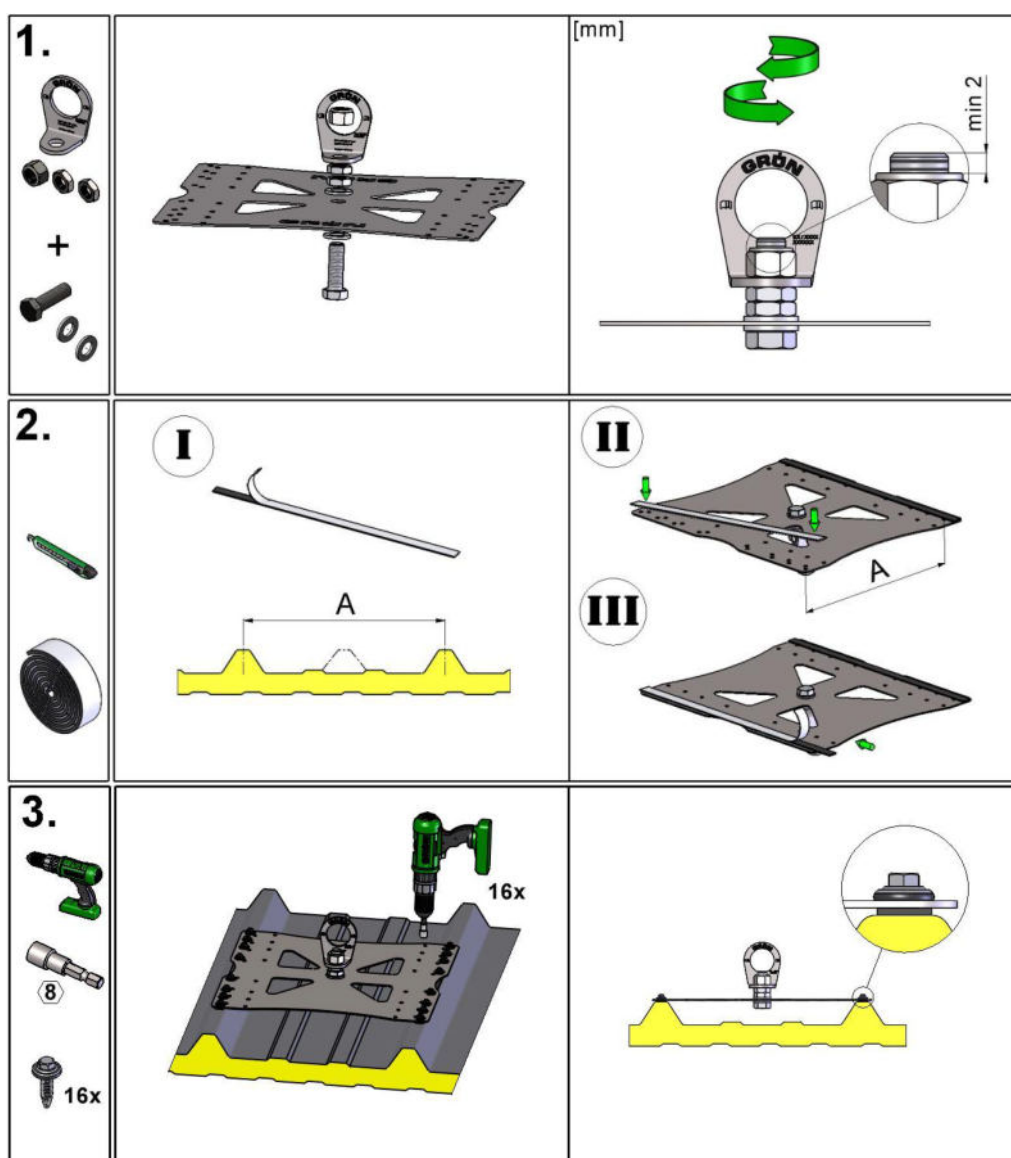
#### 3.1 Requisiti del supporto sottostante

L'installazione deve essere effettuata su supporti sottostanti idonei e sufficientemente resistenti.

Raccomandazione GRÜN:

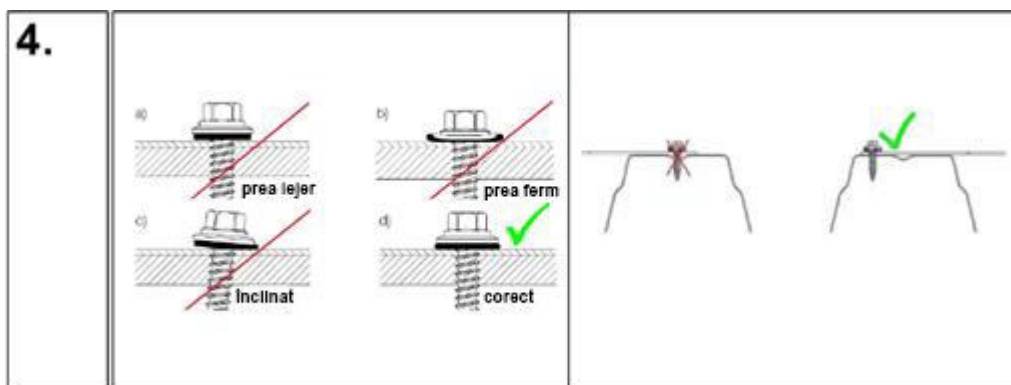
Supporto sottostante	Dimensioni	
Elementi a sandwich	Guscio superiore in acciaio, minimo	0,55 mm
Guscio portante in lamiera grecata	Spessore minimo del componente	0,75 mm
Distanza dall'estremità del profilo	Distanza minima	600 mm

#### 3.2 Assemblaggio e installazione del dispositivo di ancoraggio



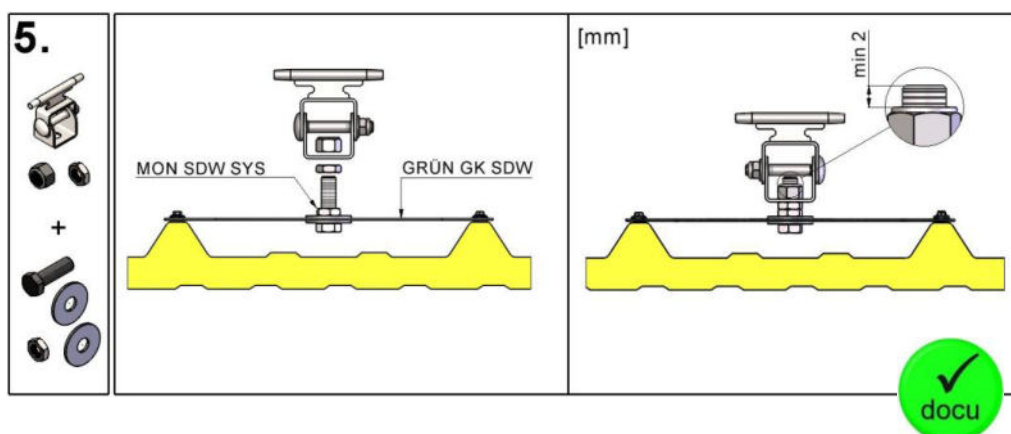
## Specifiche di montaggio secondo EN795

EN 795

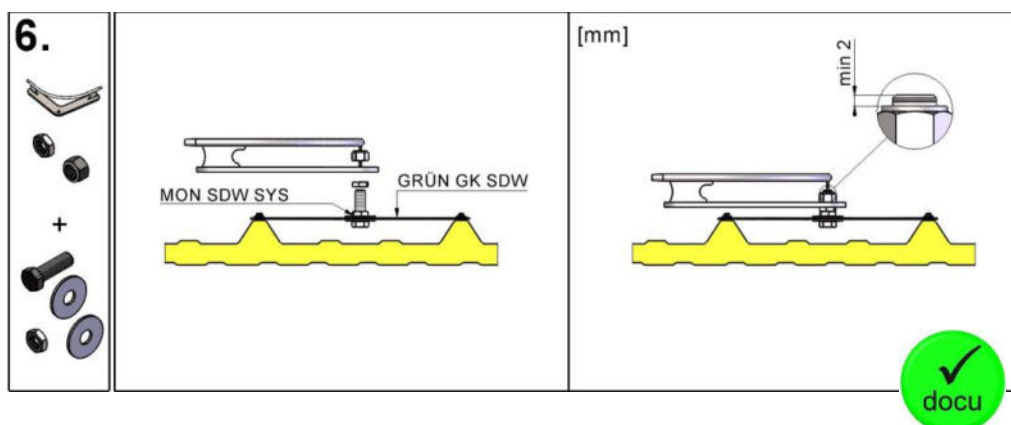


### 3.3 Montaggio dei componenti di sistema GRÜN SYS GREENLINE

#### GRÜN SYS GREENLINE GZH (Supporto intermedio di funi)



#### GRÜN SYS GREENLINE GEH 90 (Elemento di guida angolare 90°)





## 4 Documentazione

L'installatore è tenuto a documentare l'installazione, comprese le foto dei dettagli non più visibili.

Prestampato La documentazione di montaggio e la documentazione di manutenzione sono disponibili all'indirizzo:

(<https://gruen-gmbh.de/de/absturzsicherung/downloads/>)

Documentazione digitale con GRÜN DOKU possibile presso:

(<https://documentation.gruen-gmbh.de>)



## 5 Marcature del prodotto

### Targhetta identificativa



Illustrazione esemplificativa della marcatura

- |   |   |   |                             |
|---|---|---|-----------------------------|
| ① | Produttore / Utilizzazione  | ④ | Numero max. di utilizzatori |
| ② | Denominazione del prodotto  | ⑤ | Numero di serie             |
| ③ | Osservare le istruzioni di montaggio e le avvertenze di sicurezza |   |                             |

### Occhiello girevole (punto di ancoraggio)



Illustrazione esemplificativa della marcatura

- Se dopo l'installazione la targhetta identificativa del dispositivo di ancoraggio non risulta più accessibile/visibile, collocare una nuova targhetta in prossimità di quella originale.

MA\_SDW\_1\_2\_it\_26\_01

**GRÜN**

Spezialmaschinenfabrik für Dach, Bau und Straße  
Siegener Straße 81-83  
57234 Wilnsdorf / GERMANY

Tel. +49 (0) 271 - 39 88-0  
Fax +49 (0) 271 - 39 88-159  
E-Mail [info@gruen-gmbh.de](mailto:info@gruen-gmbh.de)  
[www.gruen-gmbh.de](http://www.gruen-gmbh.de)



**Urheberrechtshinweis**

© Grün GmbH 2026. Alle Rechte vorbehalten. Diese urheberrechtlich geschützten Unterlagen dürfen - auch auszugsweise - nur mit vorheriger Genehmigung der GRÜN GmbH vervielfältigt, abgeändert oder in irgendeiner Form oder irgendeinem Medium weitergegeben oder in einer Datenbank oder einem anderen Datenspeichersystem gespeichert werden. Eine Verwendung ohne vorherige Genehmigung gilt als Verstoß gegen die jeweiligen Copyright-Bestimmungen.